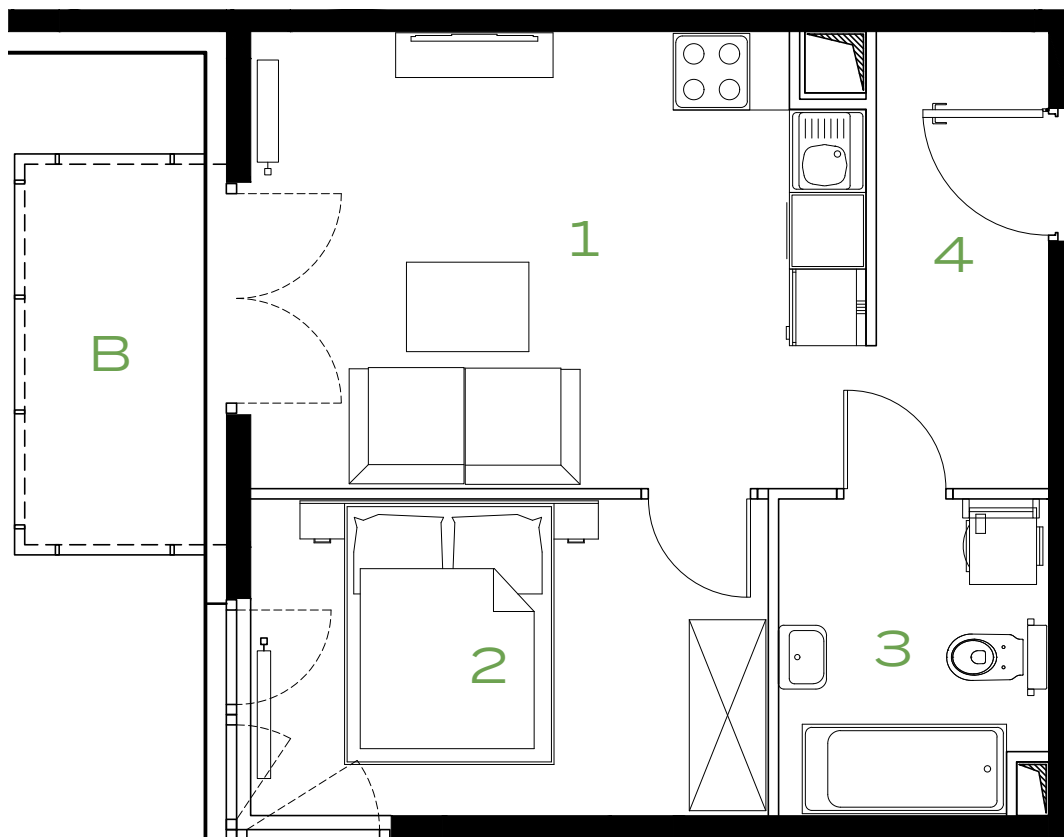
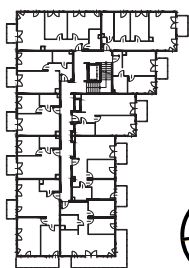


2 POKOJE | 36.59 m²

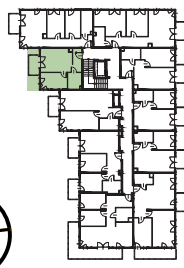


Przedstawiona aranżacja lokalu jest przykładowa, rysunki w tym zakresie mają charakter poglądowy.

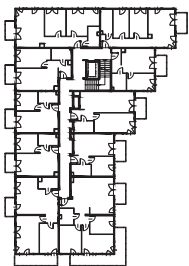
49



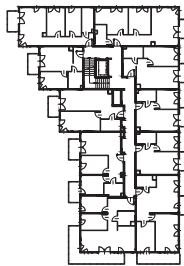
47



53



51



1	POKÓJ Z ANEKSEM	16.76 m²
2	POKÓJ	9.96 m²
3	ŁAZIENKA	5.02 m²
4	PRZEDPOKÓJ	4.85 m²
B	BALKON	4.20 m²