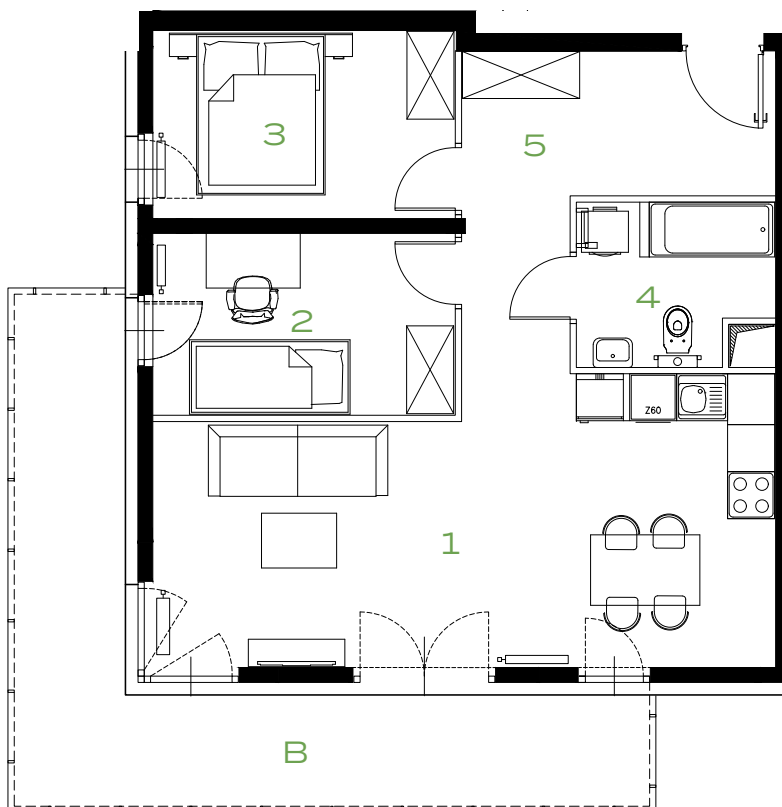
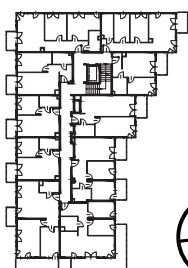


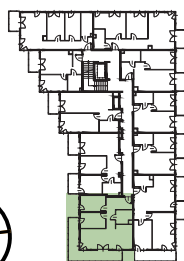
3 POKOJE | 60.55 m²


Przedstawiona aranżacja lokalu jest przykładowa, rysunki w tym zakresie mają charakter poglądowy.

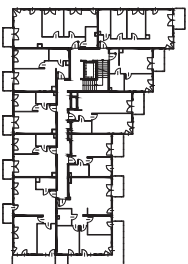
49



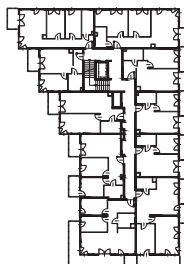
47



53



51



1	POKÓJ Z ANEKSEM	26.08 m ²
2	POKÓJ	9.05 m ²
3	POKÓJ	9.11 m ²
4	ŁAZIENKA	4.92 m ²
5	PRZEDPOKÓJ	11.39 m ²
B	BALKON	18.66 m ²