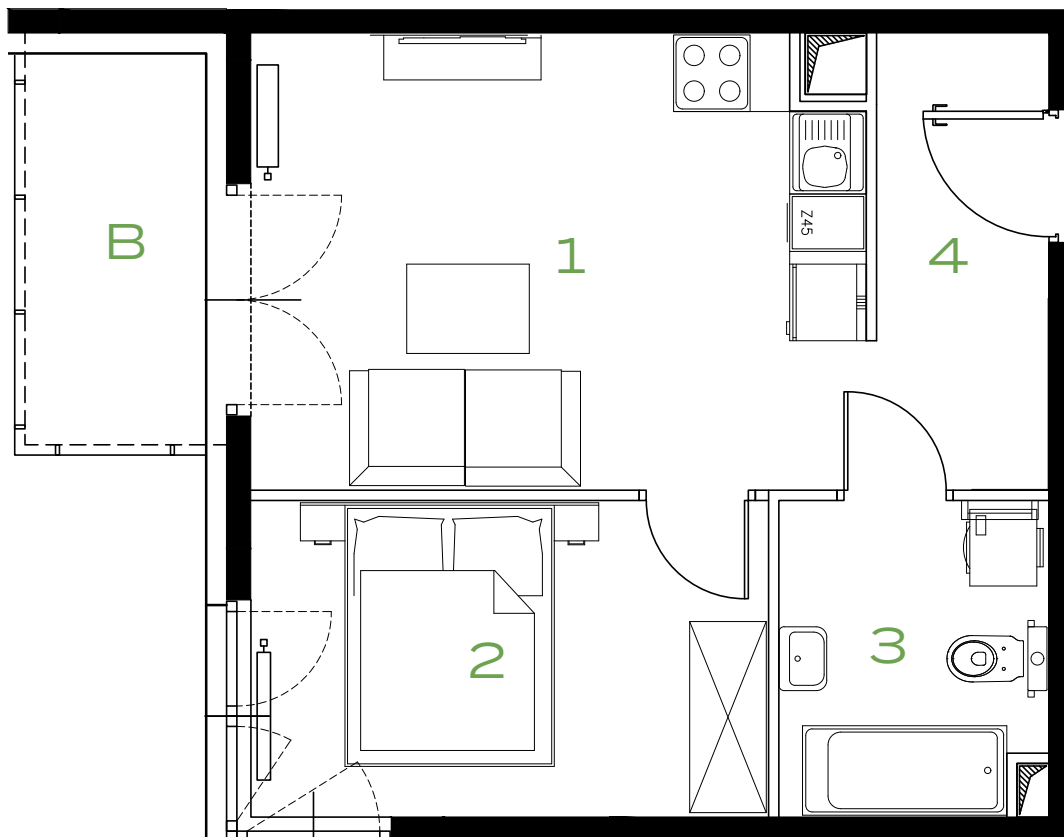
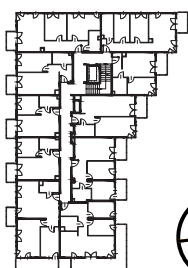


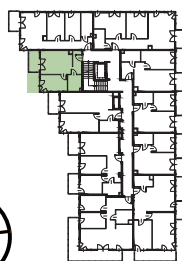
2 POKOJE | 36.61 m²


Przedstawiona aranżacja lokalu jest przykładowa, rysunki w tym zakresie mają charakter poglądowy.

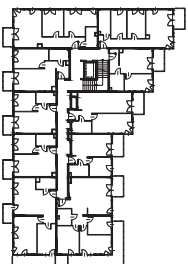
49



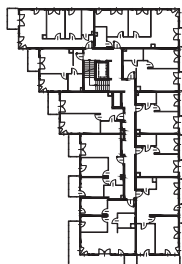
47



53



51



1	POKÓJ Z ANEKSEM	18.43 m²
2	POKÓJ	9.96 m²
3	ŁAZIENKA	5.02 m²
4	PRZEDPOKÓJ	3.20 m²
B	BALKON	4.30 m²