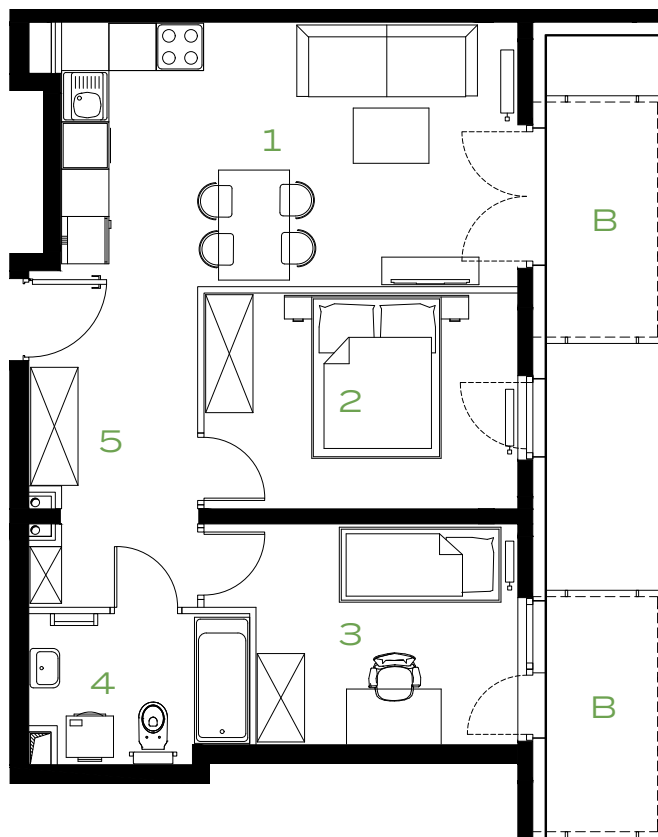
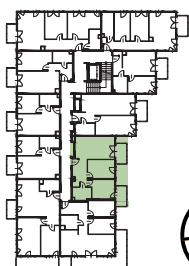


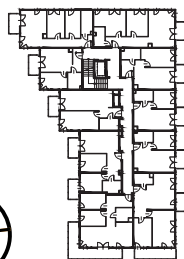
3 POKOJE | 53.24 m²


Przedstawiona aranżacja lokalu jest przykładowa, rysunki w tym zakresie mają charakter poglądowy.

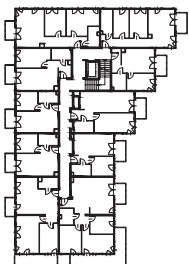
49



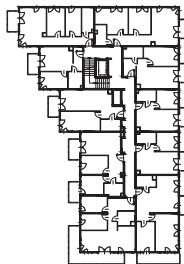
47



53



51



| | | |
|---|-----------------|-----------------------------|
| 1 | POKÓJ Z ANEKSEM | 18.88 m ² |
| 2 | POKÓJ | 10.84 m ² |
| 3 | POKÓJ | 9.84 m ² |
| 4 | ŁAZIENKA | 4.95 m ² |
| 5 | PRZEDPOKÓJ | 8.73 m ² |
| B | BALKON | 4.20 m ² |
| B | BALKON | 4.20 m ² |