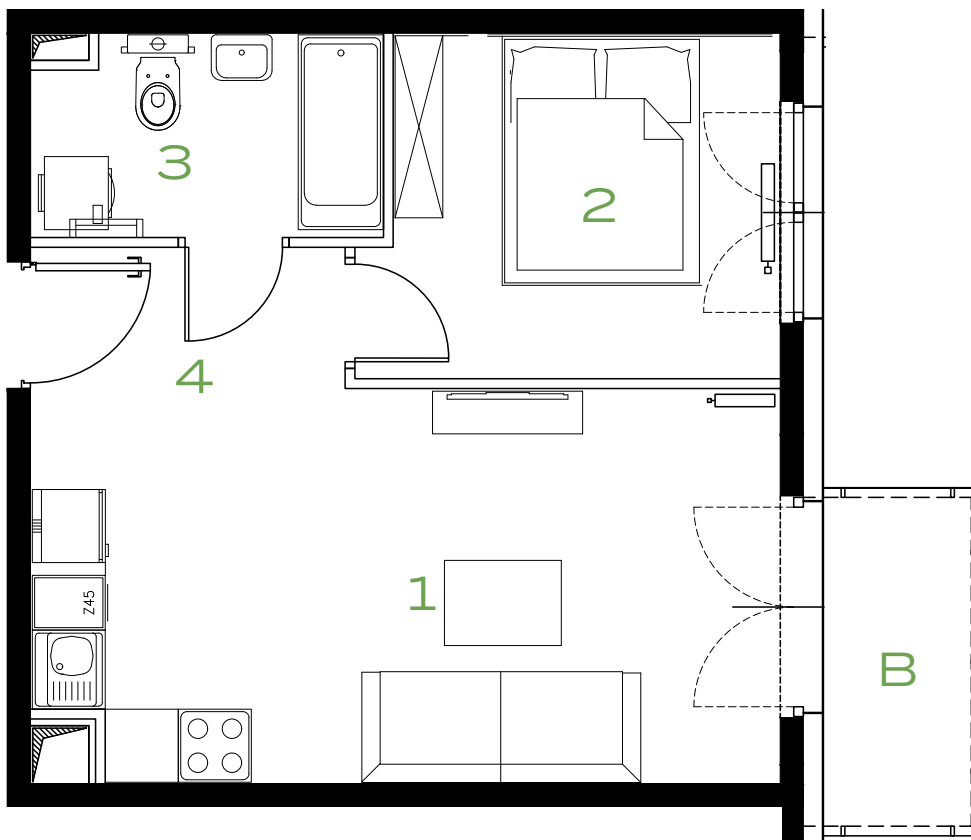
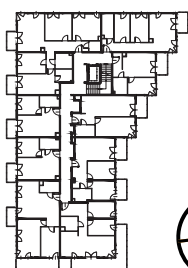


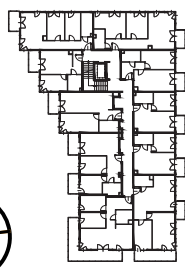
2 POKOJE | 36.38 m²


Przedstawiona aranżacja lokalu jest przykładowa, rysunki w tym zakresie mają charakter poglądowy.

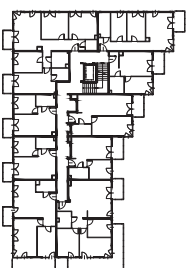
49



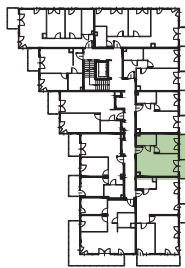
47



53



51



1	POKÓJ Z ANEKSEM	19.50 m²
2	POKÓJ	9.27 m²
3	ŁAZIENKA	4.56 m²
4	PRZEDPOKÓJ	3.05 m²
B	BALKON	3.26 m²