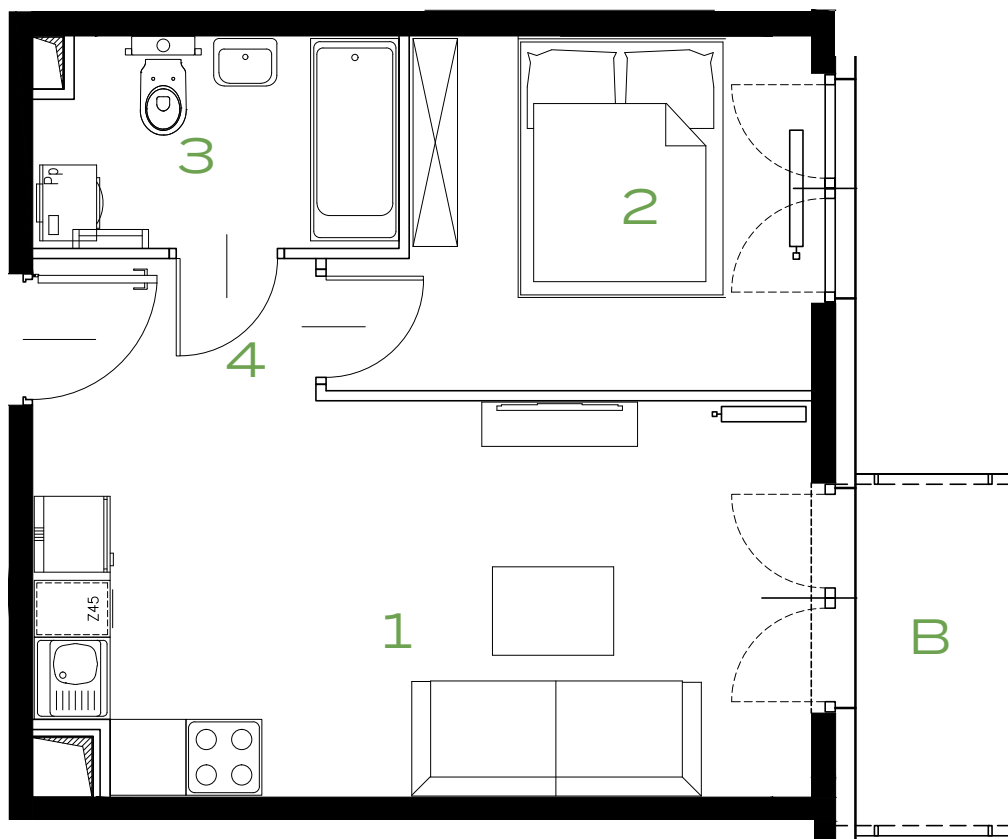
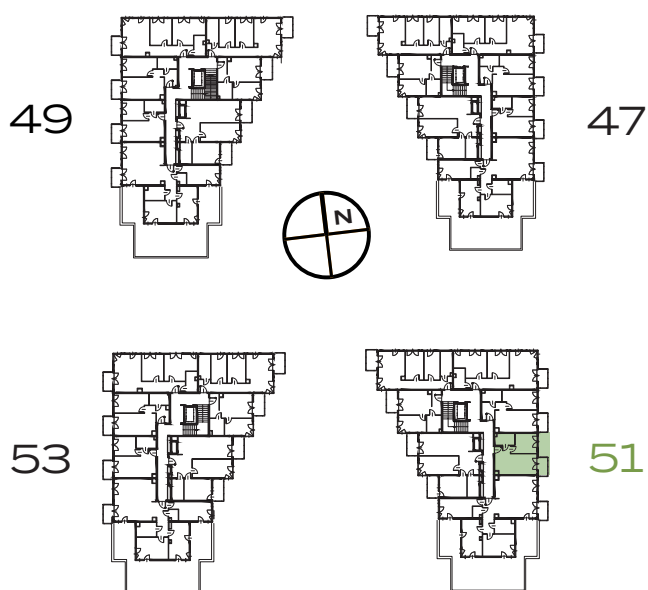


2 POKOJE | 35.43 m²


Przedstawiona aranżacja lokalu jest przykładowa, rysunki w tym zakresie mają charakter poglądowy.



1	POKÓJ Z ANEKSEM	18.02 m²
2	POKÓJ	9.98 m²
3	ŁAZIENKA	4.65 m²
4	PRZEDPOKÓJ	2.78 m²
B	BALKON	3.27 m²