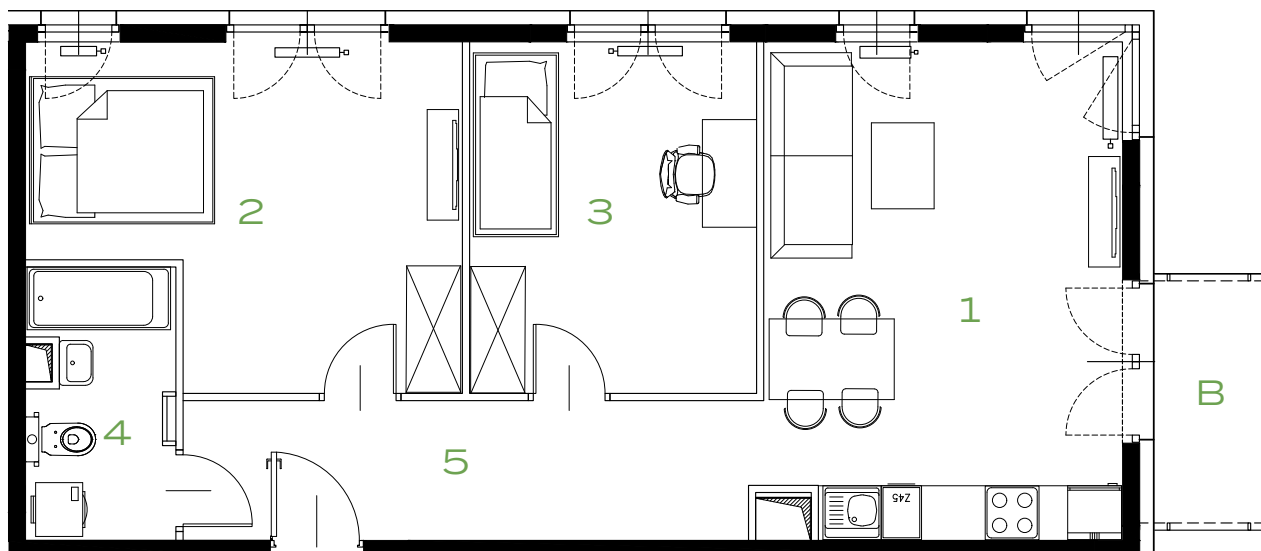
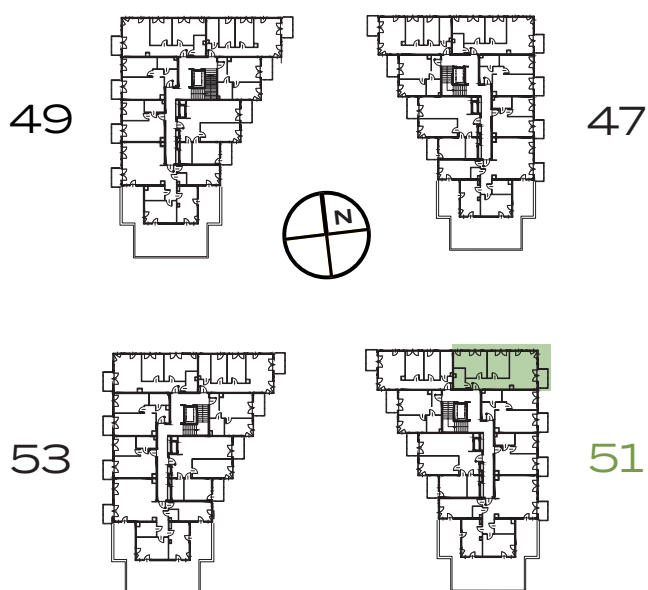


**3 POKOJE | 65.37 m<sup>2</sup>**


Przedstawiona aranżacja lokalu jest przykładowa, rysunki w tym zakresie mają charakter poglądowy.



1	POKÓJ Z ANEKSEM	<b>21.66 m<sup>2</sup></b>
2	POKÓJ	<b>16.38 m<sup>2</sup></b>
3	POKÓJ	<b>12.50 m<sup>2</sup></b>
4	ŁAZIENKA	<b>4.84 m<sup>2</sup></b>
5	PRZEDPOKÓJ	<b>9.99 m<sup>2</sup></b>
B	BALKON	<b>3.27 m<sup>2</sup></b>