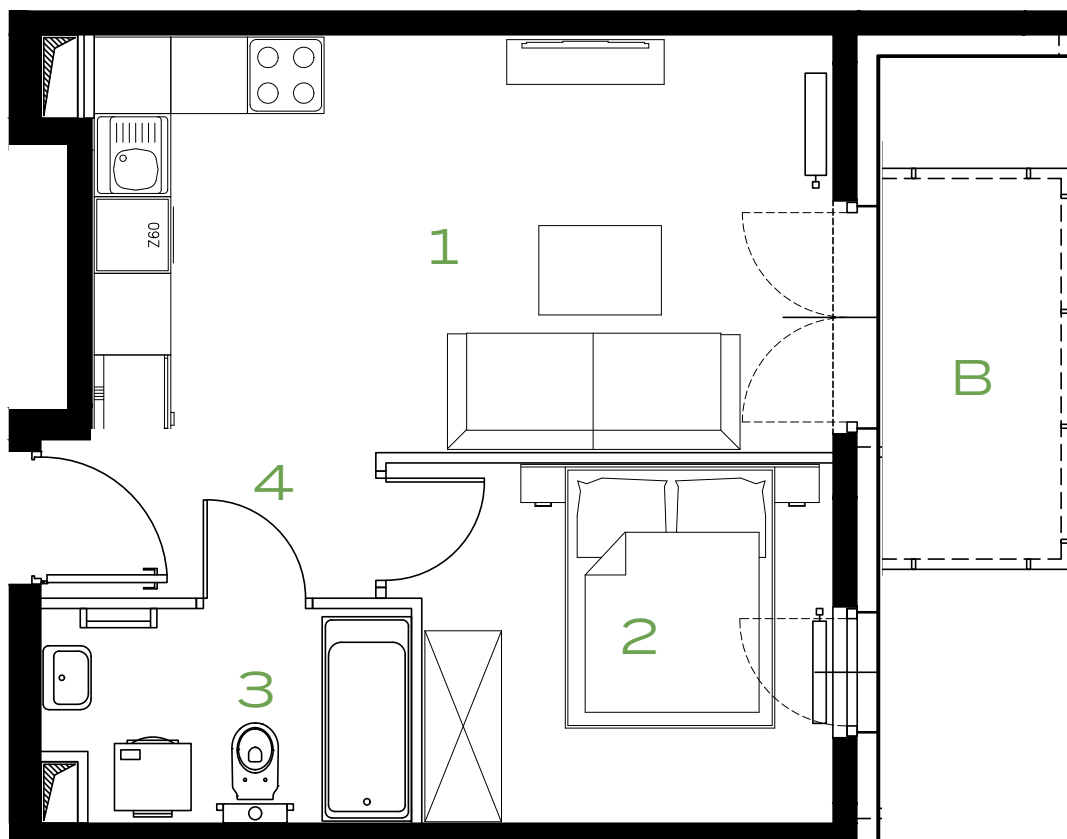
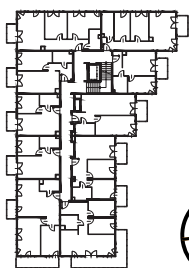


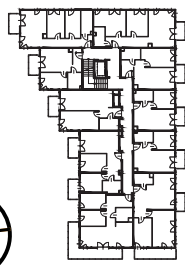
2 POKOJE | 35.68 m²


Przedstawiona aranżacja lokalu jest przykładowa, rysunki w tym zakresie mają charakter poglądowy.

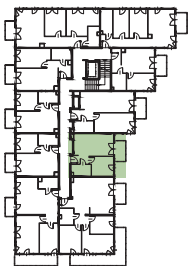
49



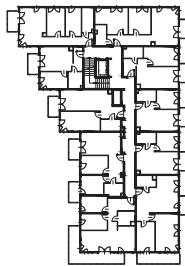
47



53



51



1	POKÓJ Z ANEKSEM	18.47 m²
2	POKÓJ	9.45 m²
3	ŁAZIENKA	4.61 m²
4	PRZEDPOKÓJ	3.15 m²
B	BALKON	4.20 m²