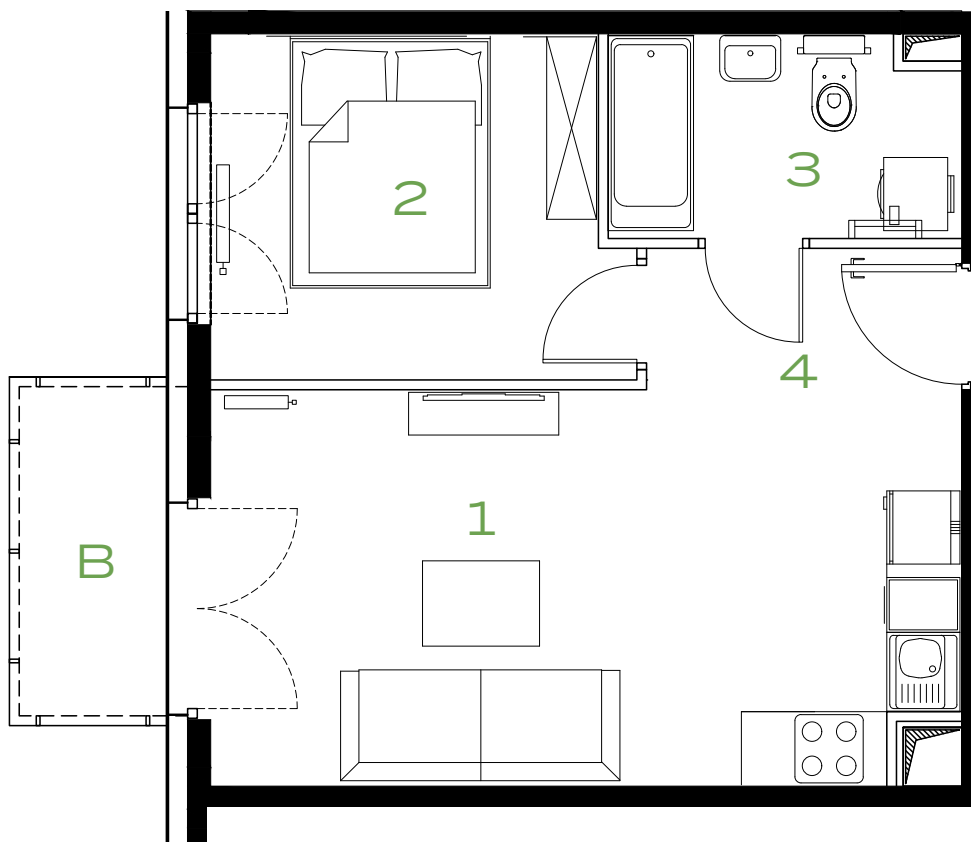
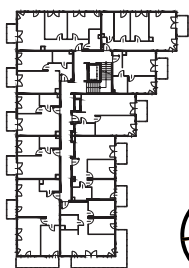


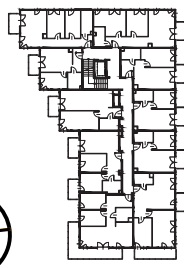
2 POKOJE | 36.37 m²


Przedstawiona aranżacja lokalu jest przykładowa, rysunki w tym zakresie mają charakter poglądowy.

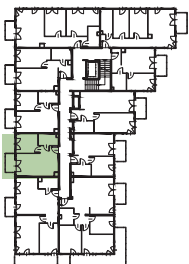
49



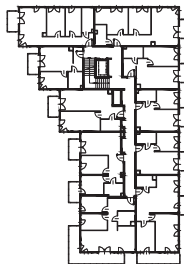
47



53



51



1	POKÓJ Z ANEKSEM	19.69 m²
2	POKÓJ	9.13 m²
3	ŁAZIENKA	4.63 m²
4	PRZEDPOKÓJ	2.92 m²
B	BALKON	3.27 m²