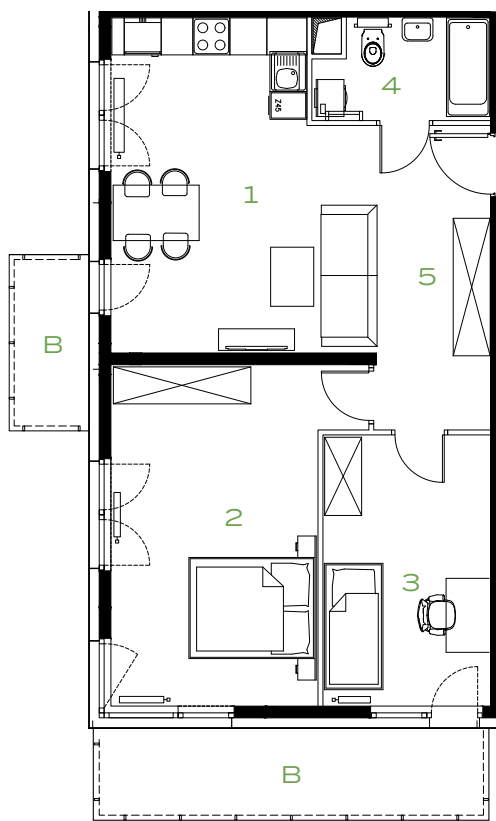
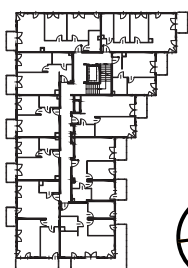


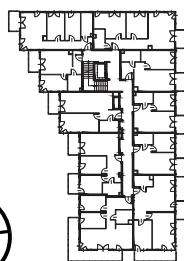
3 POKOJE | 66.11 m²


Przedstawiona aranżacja lokalu jest przykładowa, rysunki w tym zakresie mają charakter poglądowy.

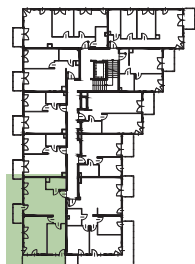
49



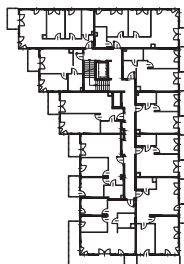
47



53



51



1	POKÓJ Z ANEKSEM	20.03 m ²
2	POKÓJ	19.36 m ²
3	POKÓJ	11.97 m ²
4	ŁAZIENKA	4.43 m ²
5	PRZEDPOKÓJ	10.32 m ²
B	BALKON	8.79 m ²
B	BALKON	3.27 m ²