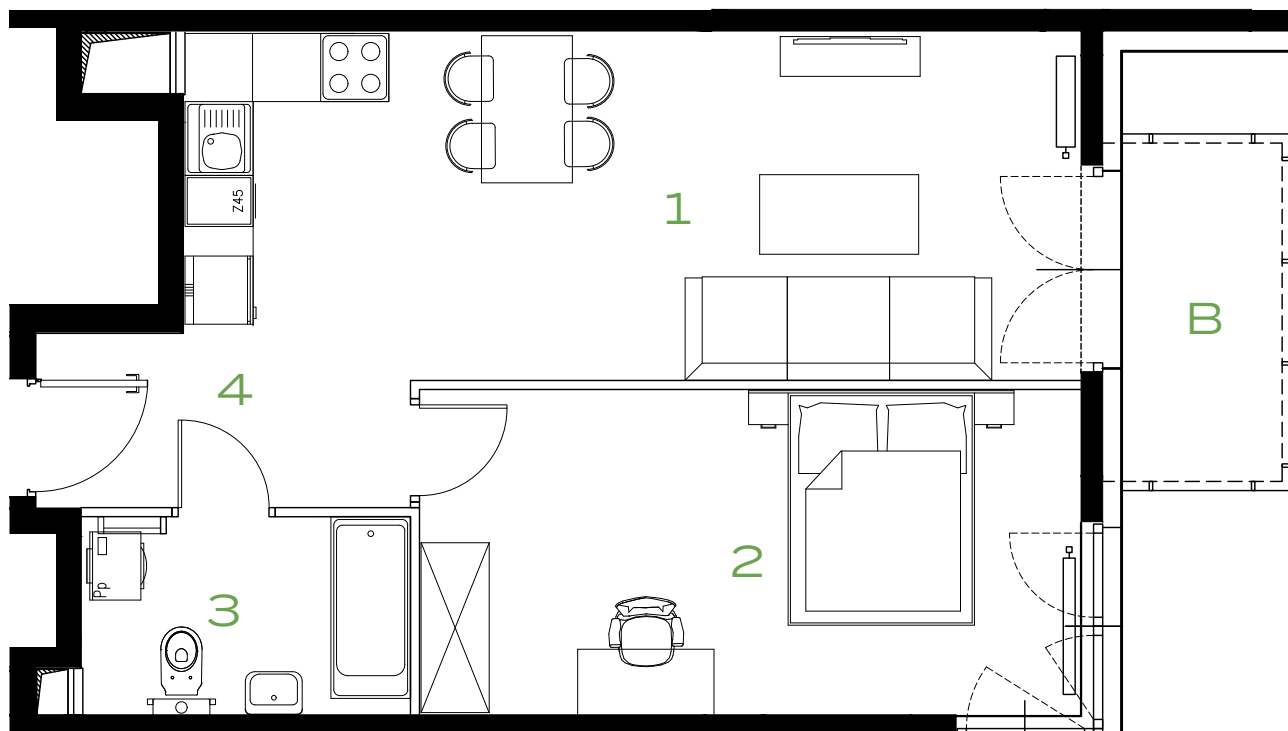
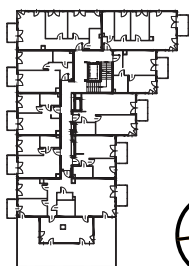


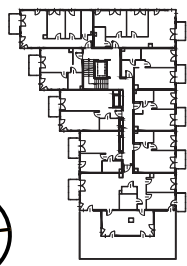
2 POKOJE | 49.85 m²


Przedstawiona aranżacja lokalu jest przykładowa, rysunki w tym zakresie mają charakter poglądowy.

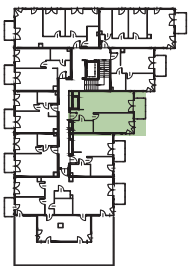
49



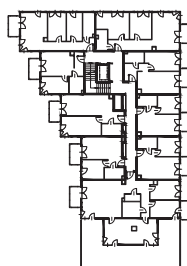
47



53



51



1	POKÓJ Z ANEKSEM	23.22 m²
2	POKÓJ	16.62 m²
3	ŁAZIENKA	5.02 m²
4	PRZEDPOKÓJ	4.99 m²
B	BALKON	4.20 m²