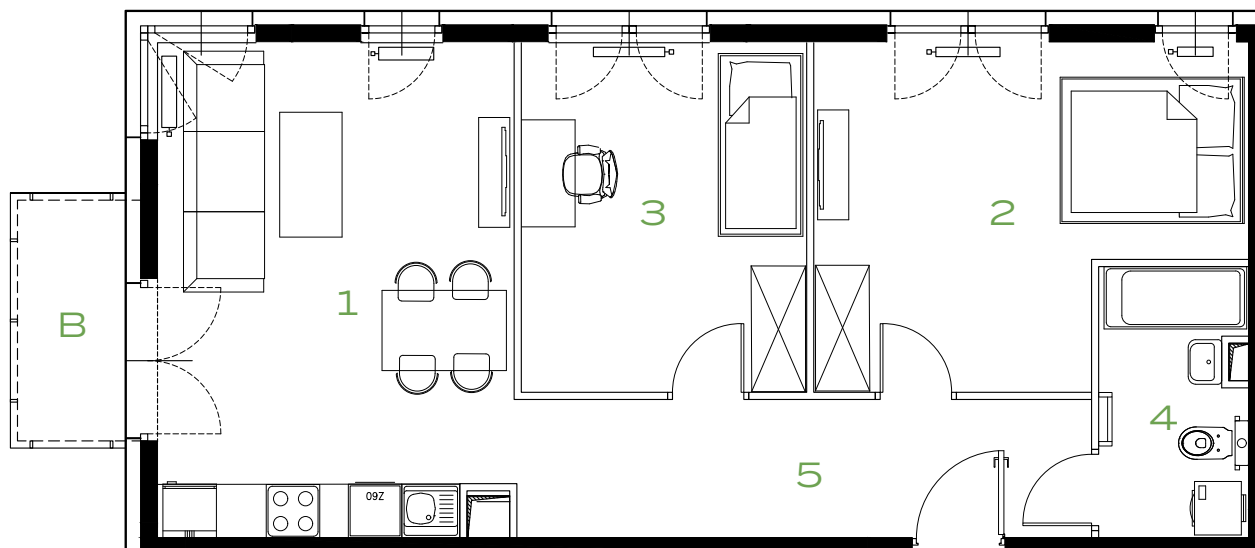
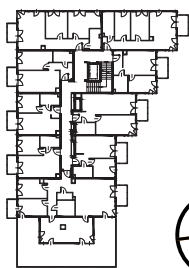


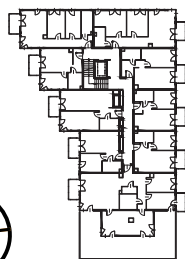
3 POKOJE | 65.29 m²


Przedstawiona aranżacja lokalu jest przykładowa, rysunki w tym zakresie mają charakter poglądowy.

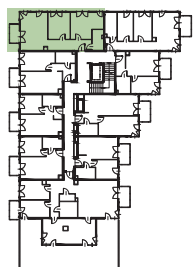
49



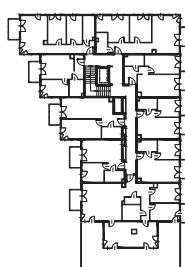
47



53



51



1	POKÓJ Z ANEKSEM	21.67 m²
2	POKÓJ	16.38 m²
3	POKÓJ	12.50 m²
4	ŁAZIENKA	4.84 m²
5	PRZEDPOKÓJ	9.90 m²
B	BALKON	3.27 m²