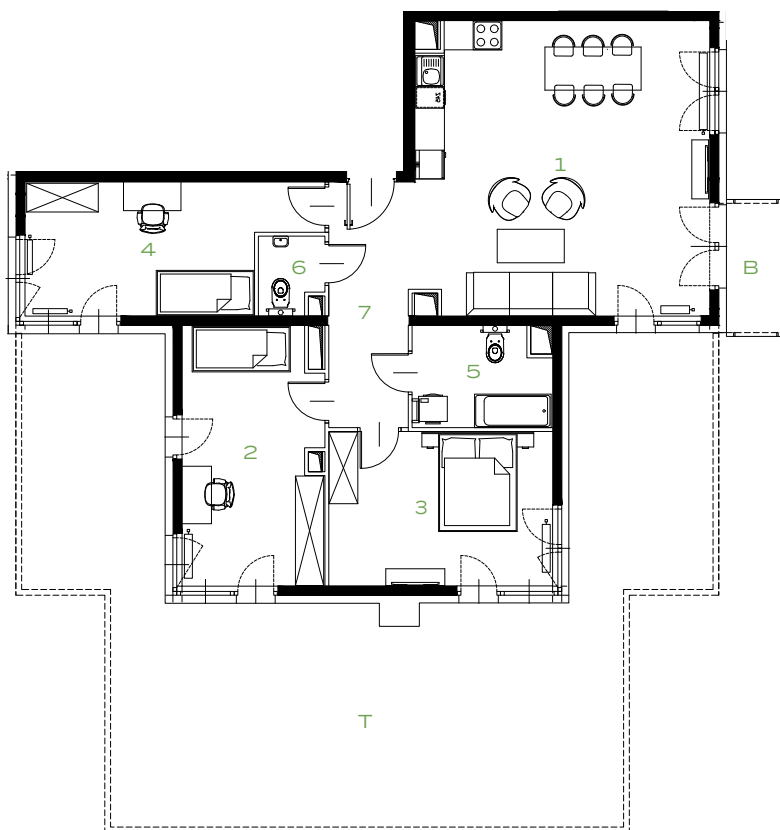
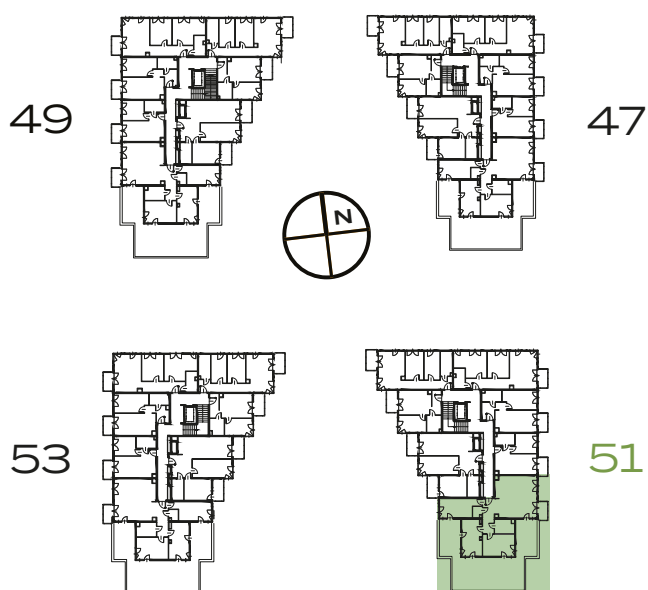


4 POKOJE | 99.07 m²

Przedstawiona aranżacja lokalu jest przykładowa, rysunki w tym zakresie mają charakter poglądowy.



1	POKÓJ Z ANEKSEM	37.36 m ²
2	POKÓJ	15.54 m ²
3	POKÓJ	14.98 m ²
4	POKÓJ	14.76 m ²
5	ŁAZIENKA	5.85 m ²
6	WC	2.09 m ²
7	PRZEDPOKÓJ	8.49 m ²
T	TARAS	80.32 m ²
B	BALKON	3.27 m ²