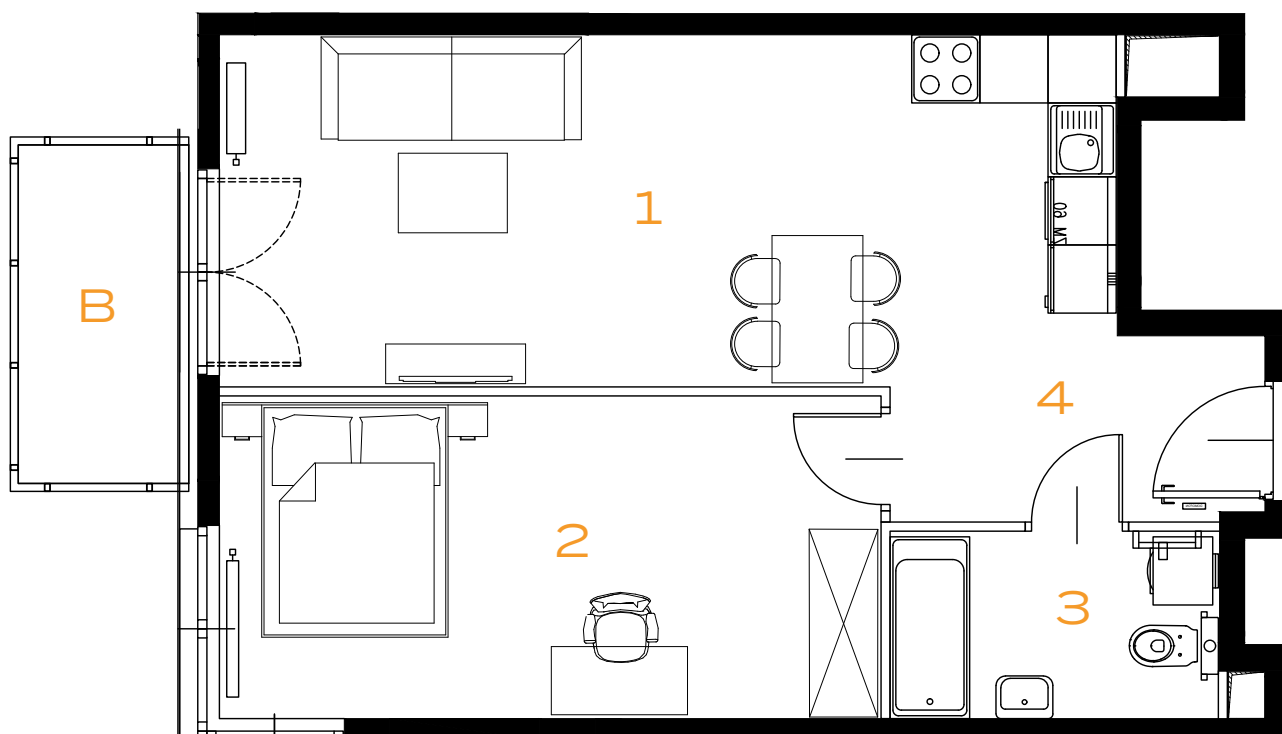
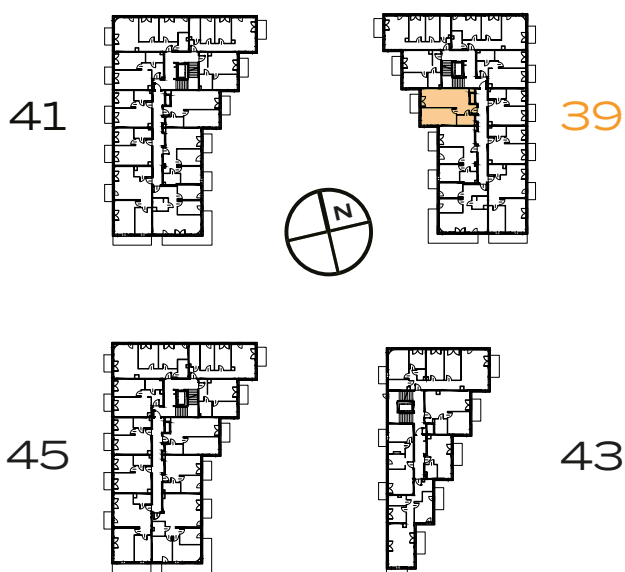


2 POKOJE | 49.88 m²


Przedstawiona aranżacja lokalu jest przykładowa, rysunki w tym zakresie mają charakter poglądowy.



| | | |
|---|-----------------|----------------------------|
| 1 | POKÓJ Z ANEKSEM | 24.31 m² |
| 2 | POKÓJ | 16.41 m² |
| 3 | ŁAZIENKA | 4.73 m² |
| 4 | PRZEDPOKÓJ | 4.43 m² |
| B | BALKON | 4.19 m² |