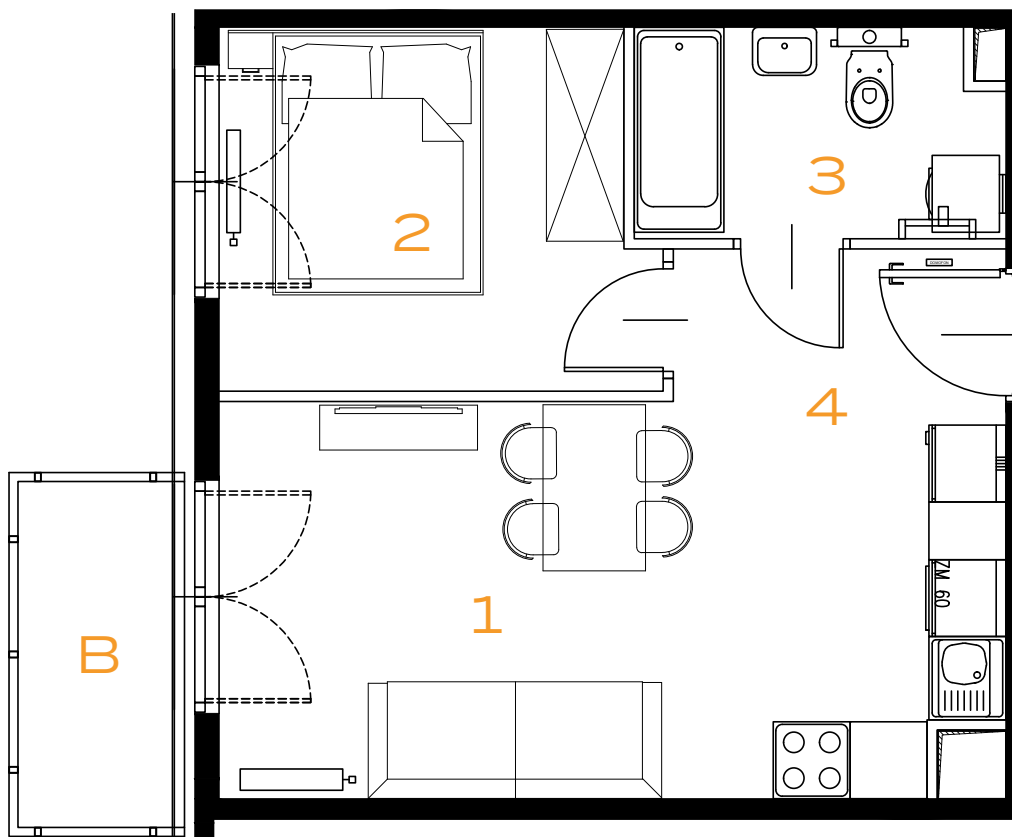
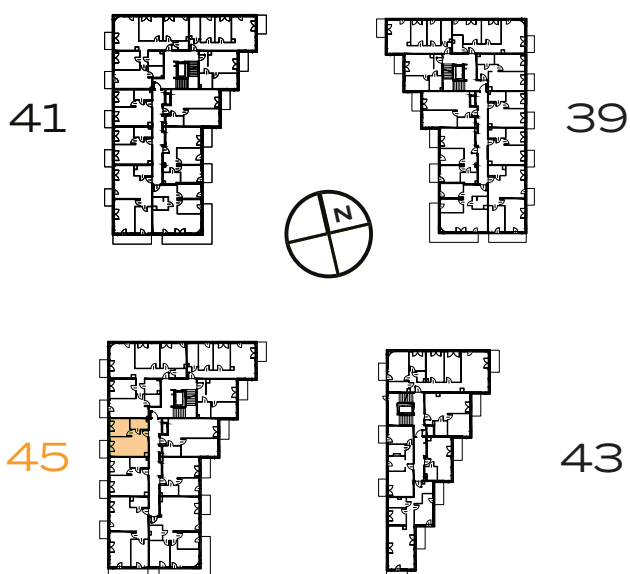


2 POKOJE | 35.34 m²


Przedstawiona aranżacja lokalu jest przykładowa, rysunki w tym zakresie mają charakter poglądowy.



1	POKÓJ Z ANEKSEM	18.22 m²
2	POKÓJ	9.22 m²
3	ŁAZIENKA	4.56 m²
4	PRZEDPOKÓJ	3.34 m²
B	BALKON	3.25 m²