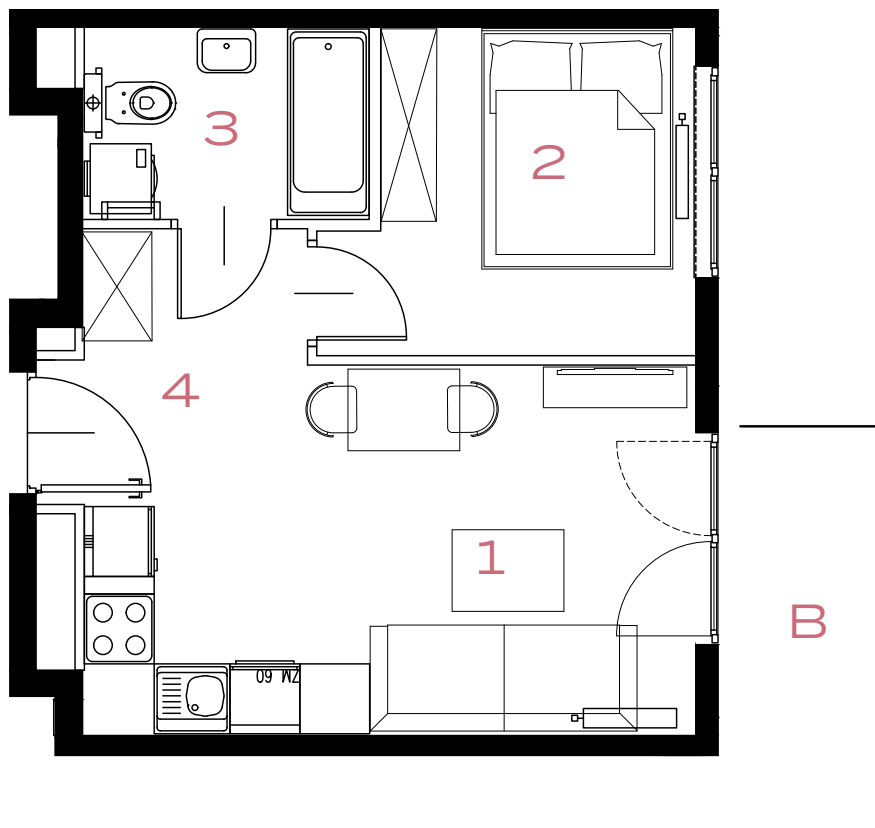
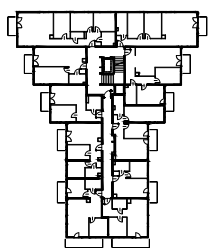


2 POKOJE | 31.46 m²

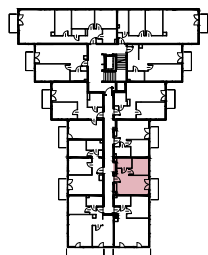


Przedstawiona aranżacja lokalu jest przykładowa, rysunki w tym zakresie mają charakter poglądowy.

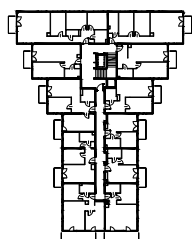
59



59A



57A



1	POKÓJ + ANEKS KUCHENNY	16.00 m²
2	POKÓJ	8.13 m²
3	ŁAZIENKA	4.00 m²
4	PRZEDPOKÓJ	3.33 m²
B	BALKON	4.06 m²