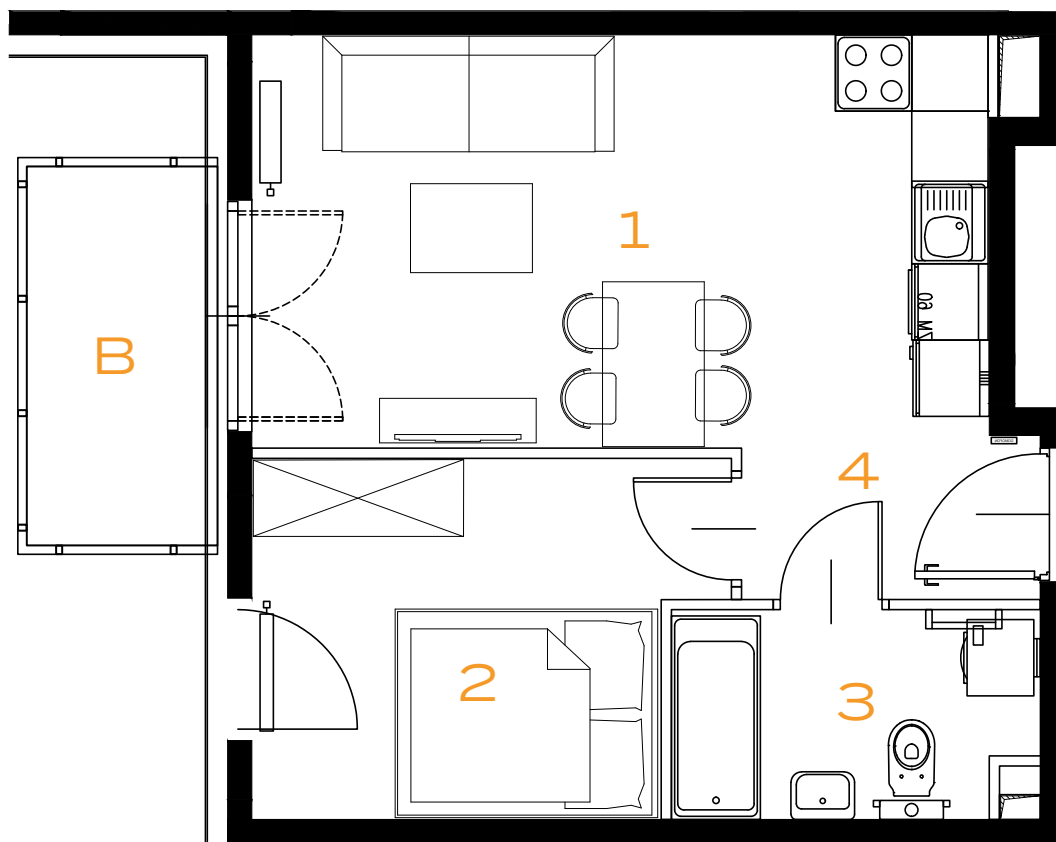
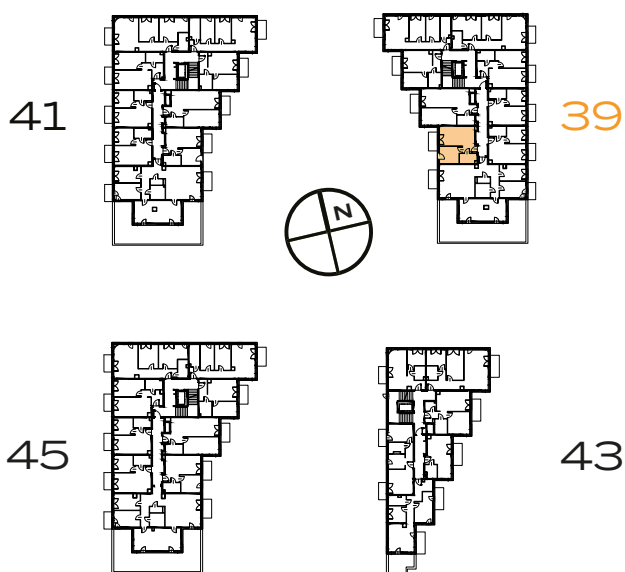


2 POKOJE | 35.65 m²


Przedstawiona aranżacja lokalu jest przykładowa, rysunki w tym zakresie mają charakter poglądowy.



1	POKÓJ Z ANEKSEM	18.46 m²
2	POKÓJ	9.67 m²
3	ŁAZIENKA	4.53 m²
4	PRZEDPOKÓJ	2.99 m²
B	BALKON	4.19 m²