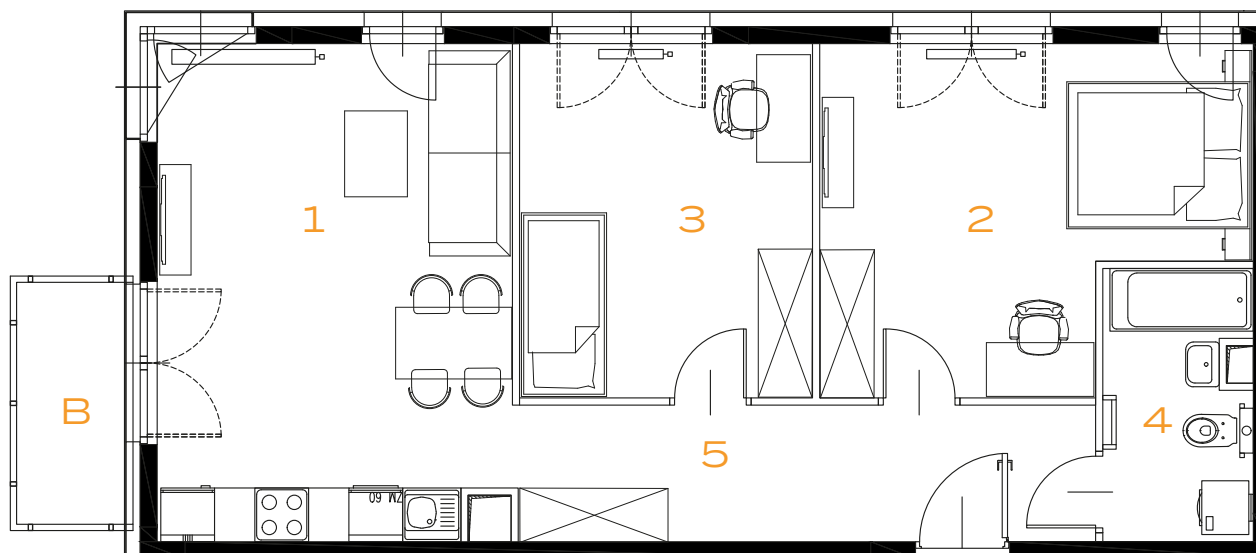
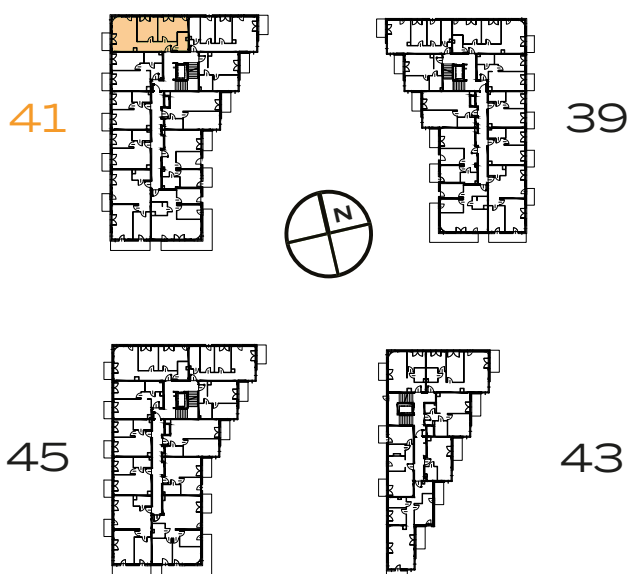


3 POKOJE | 65.35 m²


Przedstawiona aranżacja lokalu jest przykładowa, rysunki w tym zakresie mają charakter poglądowy.



1	POKÓJ Z ANEKSEM	21.62 m²
2	POKÓJ	16.26 m²
3	POKÓJ	12.90 m²
4	ŁAZIENKA	4.85 m²
5	PRZEDPOKÓJ	9.72 m²
B	BALKON	3.25 m²