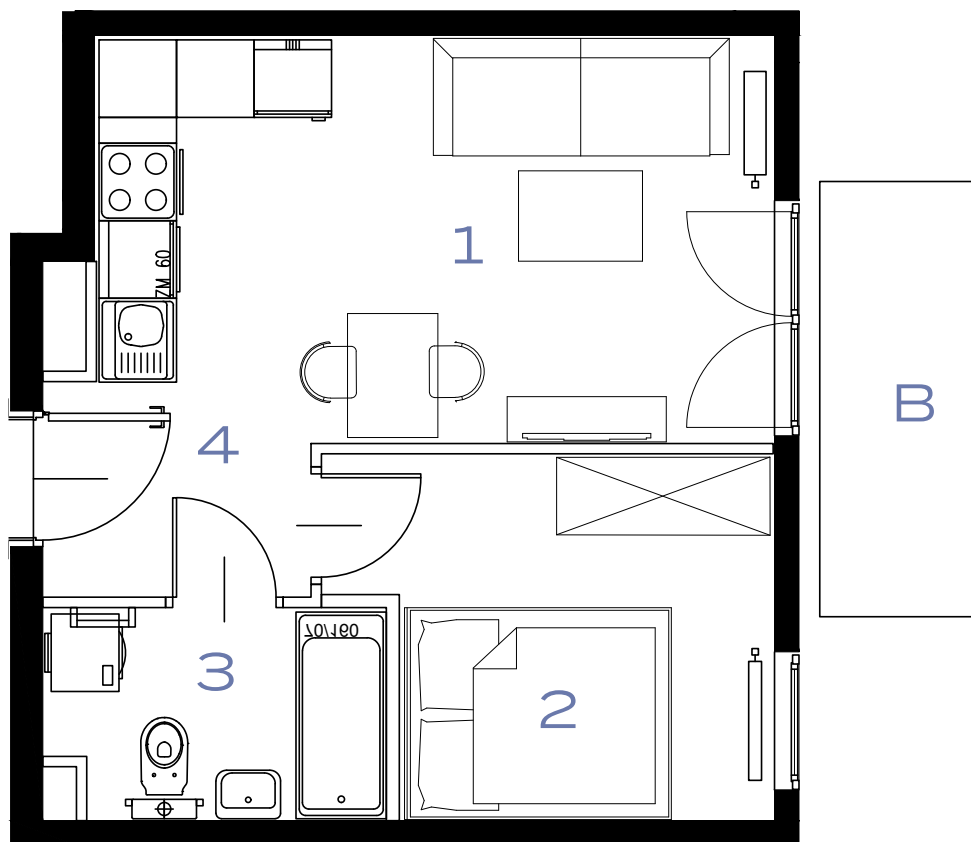
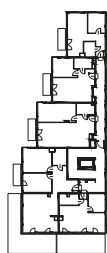


2 POKOJE | 32.10 m²

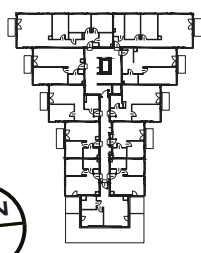


Przedstawiona aranżacja lokalu jest przykładowa, rysunki w tym zakresie mają charakter poglądowy.

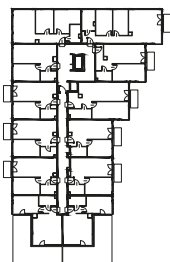
63



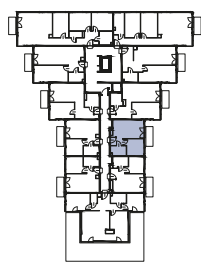
61



63A



61A



1	POKÓJ + ANEKS KUCHENNY	15.67 m ²
2	POKÓJ	8.82 m ²
3	ŁAZIENKA	4.17 m ²
4	PRZEDPOKÓJ	3.44 m ²
B	BALKON	4.11 m ²