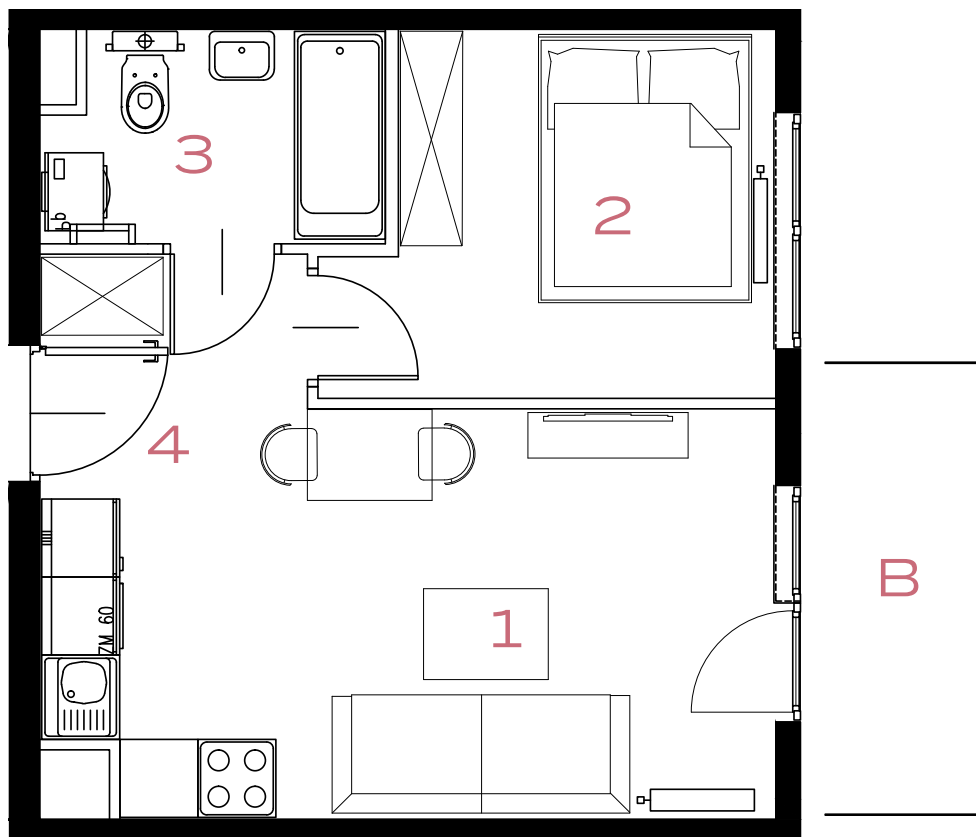
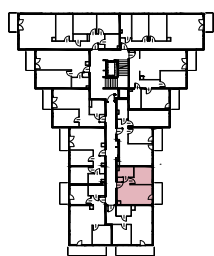


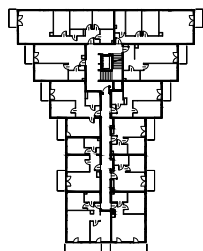
2 POKOJE | 32.86 m²


Przedstawiona aranżacja lokalu jest przykładowa, rysunki w tym zakresie mają charakter poglądowy.

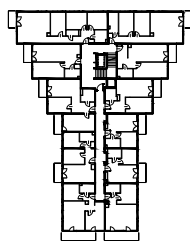
59



59A



57A



1	POKÓJ + ANEKS KUCHENNY	16.27 m²
2	POKÓJ	8.90 m²
3	ŁAZIENKA	4.13 m²
4	PRZEDPOKÓJ	3.56 m²
B	BALKON	4.06 m²