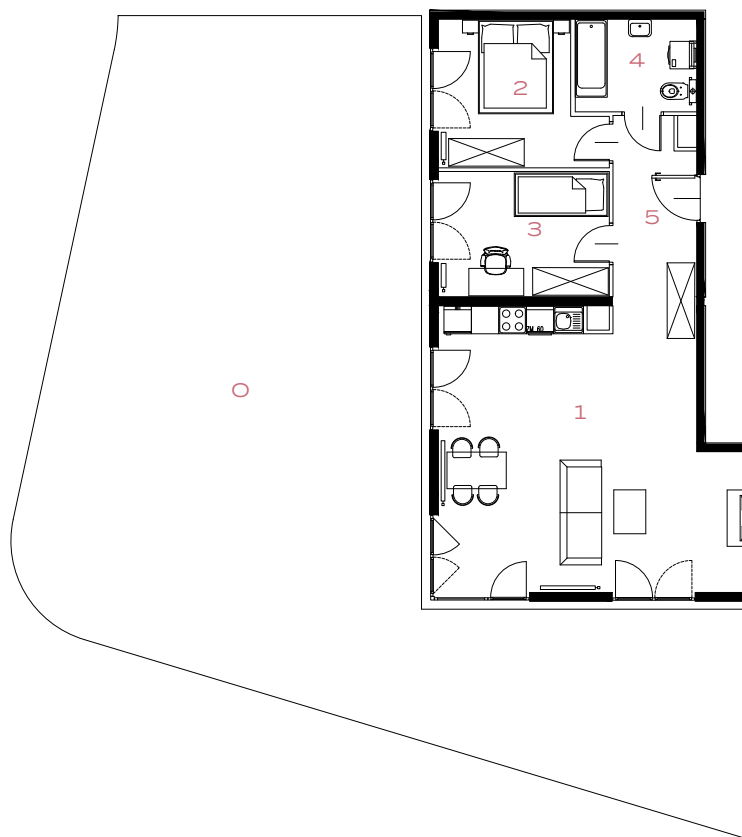
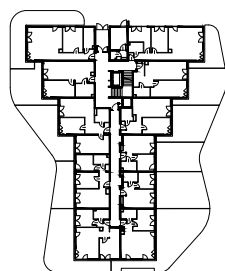
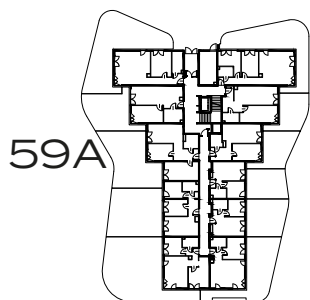
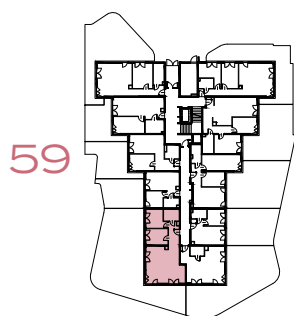


3 POKOJE | 70.80 m²



Przedstawiona aranżacja lokalu jest przykładowa, rysunki w tym zakresie mają charakter poglądowy.



1	POKÓJ + ANEKS KUCHENNY	36.72 m²
2	POKÓJ	10.24 m²
3	POKÓJ	10.13 m²
4	ŁAZIENKA	5.36 m²
5	PRZEDPOKÓJ	8.35 m²
0	OGRÓDEK	141.43 m²