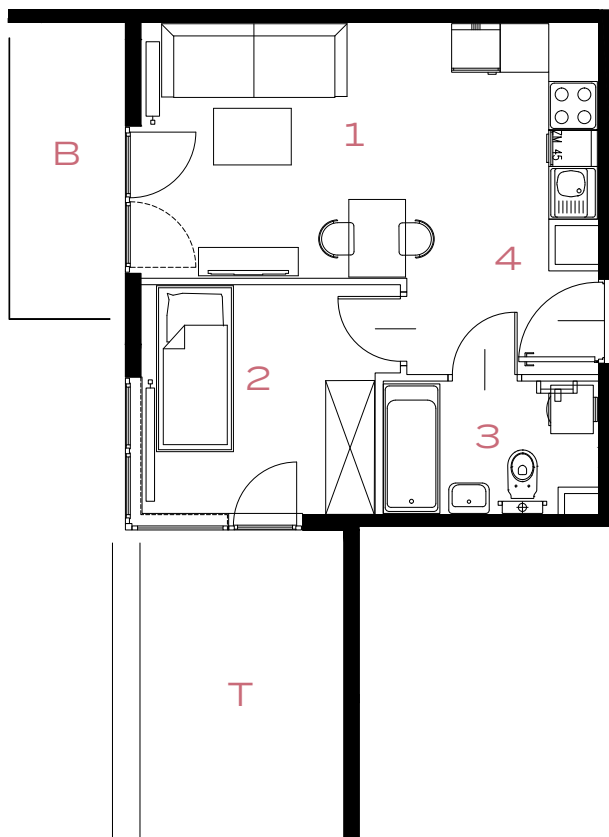
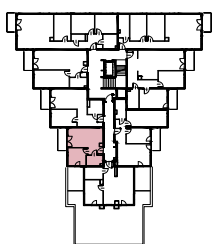


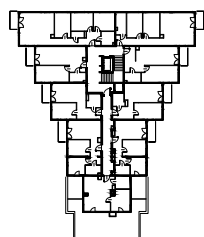
2 POKOJE | 32.94 m²


Przedstawiona aranżacja lokalu jest przykładowa, rysunki w tym zakresie mają charakter poglądowy.

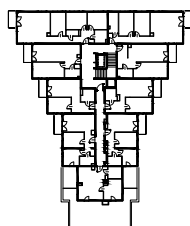
59



59A



57A



1	POKÓJ + ANEKS KUCHENNY	17.41 m²
2	POKÓJ	8.49 m²
3	ŁAZIENKA	4.17 m²
4	PRZEDPOKÓJ	2.87 m²
T	TARAS	8.68 m²
B	BALKON	4.14 m²