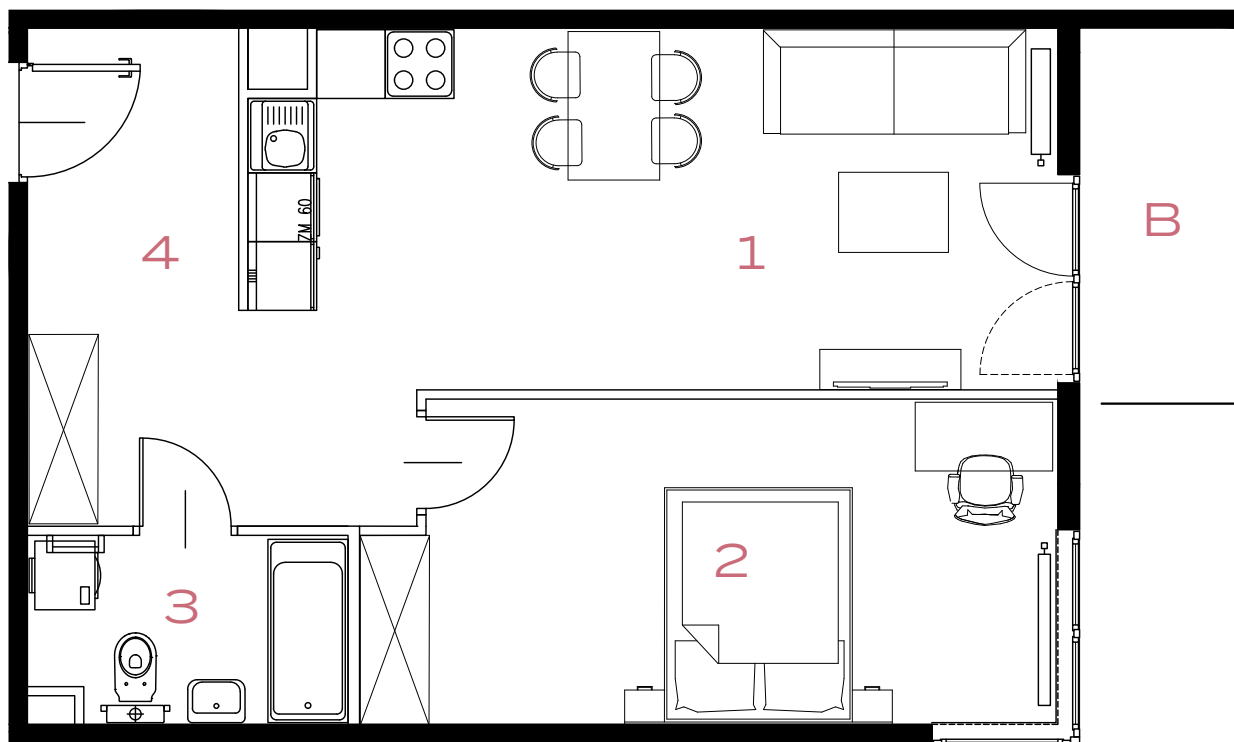
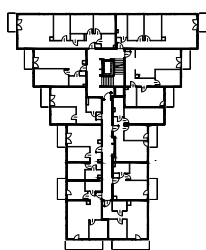


2 POKOJE | 53.60 m²

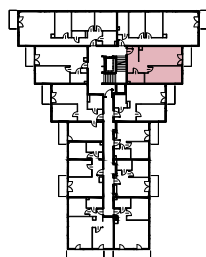


Przedstawiona aranżacja lokalu jest przykładowa, rysunki w tym zakresie mają charakter poglądowy.

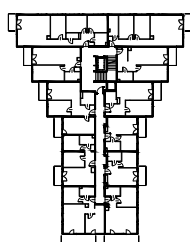
59



59A



57A



1	POKÓJ + ANEKS KUCHENNY	22.33 m²
2	POKÓJ	17.01 m²
3	ŁAZIENKA	4.44 m²
4	PRZEDPOKÓJ	9.82 m²
B	BALKON	3.68 m²