

BUDYNEK  
59A

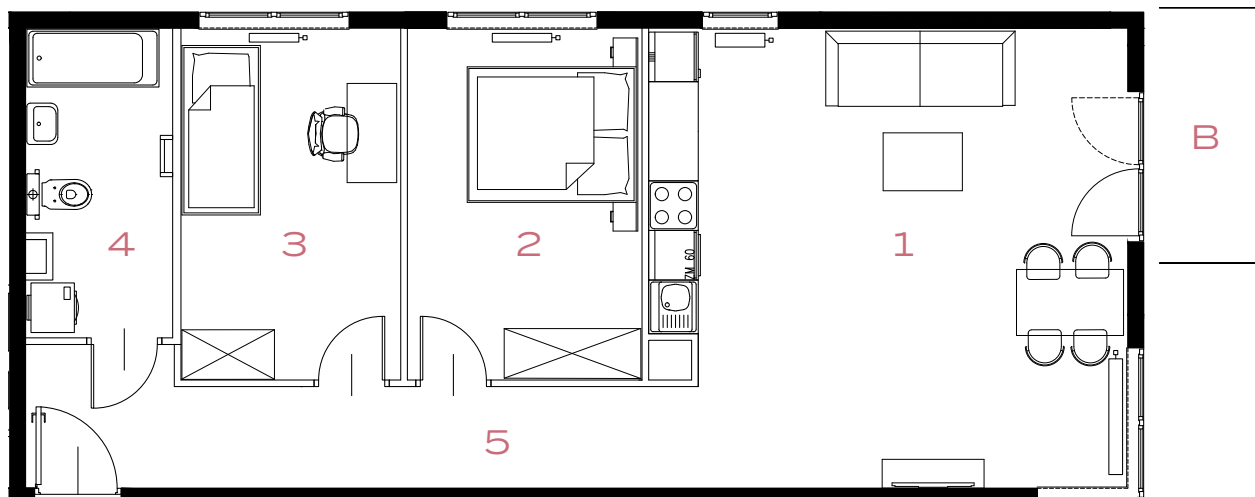
PIĘTRO  
1

MIESZKANIE  
20

  
**OZON**

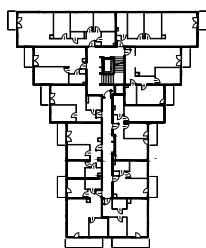
ETAP 5

**3 POKOJE | 71.73 m<sup>2</sup>**

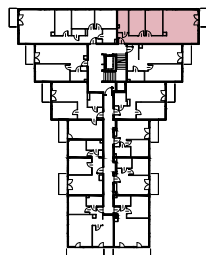


Przedstawiona aranżacja lokalu jest przykładowa, rysunki w tym zakresie mają charakter poglądowy.

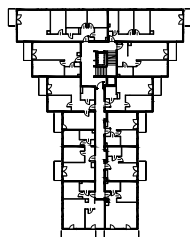
59



59A



57A



1	POKÓJ + ANEKS KUCHENNY	<b>31.01 m<sup>2</sup></b>
2	POKÓJ	<b>12.12 m<sup>2</sup></b>
3	POKÓJ	<b>11.34 m<sup>2</sup></b>
4	ŁAZIENKA	<b>6.47 m<sup>2</sup></b>
5	PRZEDPOKÓJ	<b>10.79 m<sup>2</sup></b>
B	BALKON	<b>3.59 m<sup>2</sup></b>