

BUDYNEK
59A

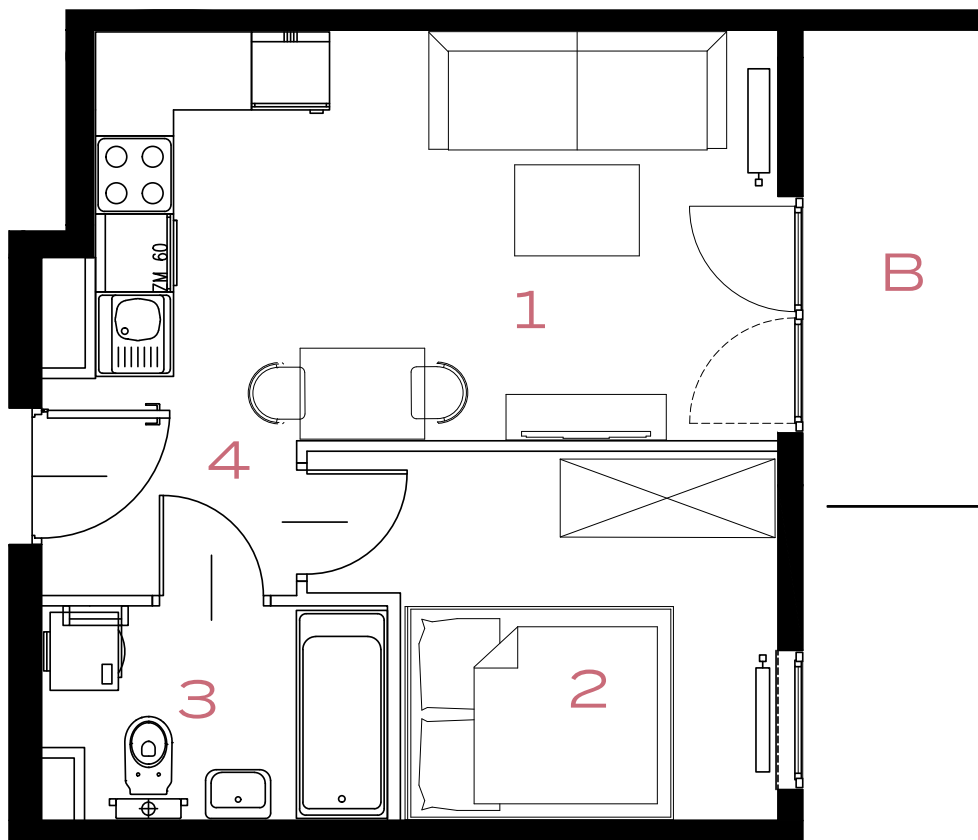
PIĘTRO
3

MIESZKANIE
39

O₃
OSZON

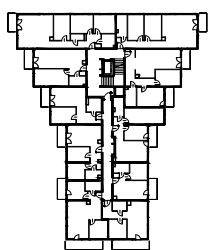
2 POKOJE | 32.16 m²

ETAP 5

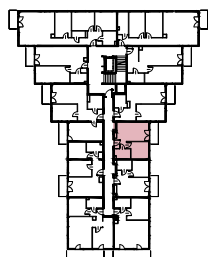


Przedstawiona aranżacja lokalu jest przykładowa, rysunki w tym zakresie mają charakter poglądowy.

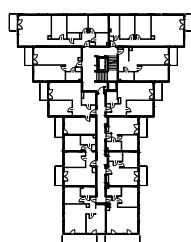
59



59A



57A



1	POKÓJ + ANEKS KUCHENNY	16.00 m²
2	POKÓJ	9.04 m²
3	ŁAZIENKA	4.15 m²
4	PRZEDPOKÓJ	2.97 m²
B	BALKON	4.14 m²