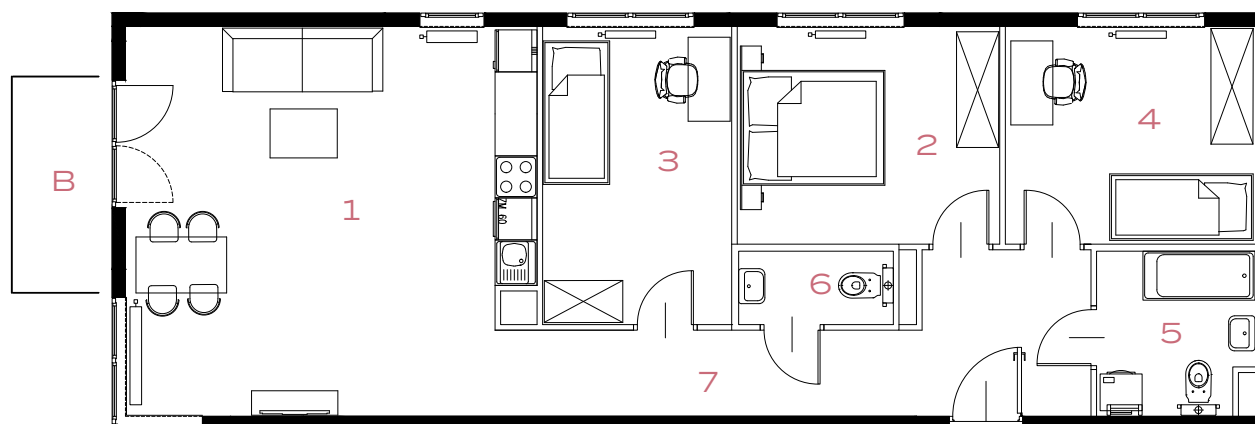
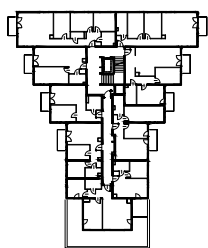


4 POKOJE | 86.14 m²

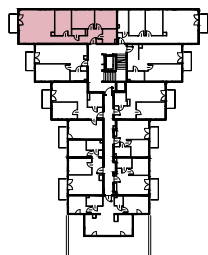


Przedstawiona aranżacja lokalu jest przykładowa, rysunki w tym zakresie mają charakter poglądowy.

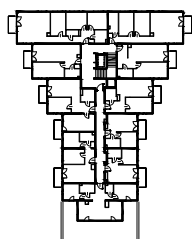
59



59A



57A



1	POKÓJ + ANEKS KUCHENNY	31.45 m²
2	POKÓJ	11.67 m²
3	POKÓJ	11.51 m²
4	POKÓJ	11.04 m²
5	ŁAZIENKA	5.18 m²
6	TOALETA	2.33 m²
7	PRZEDPOKÓJ	12.96 m²
B	BALKON	3.59 m²