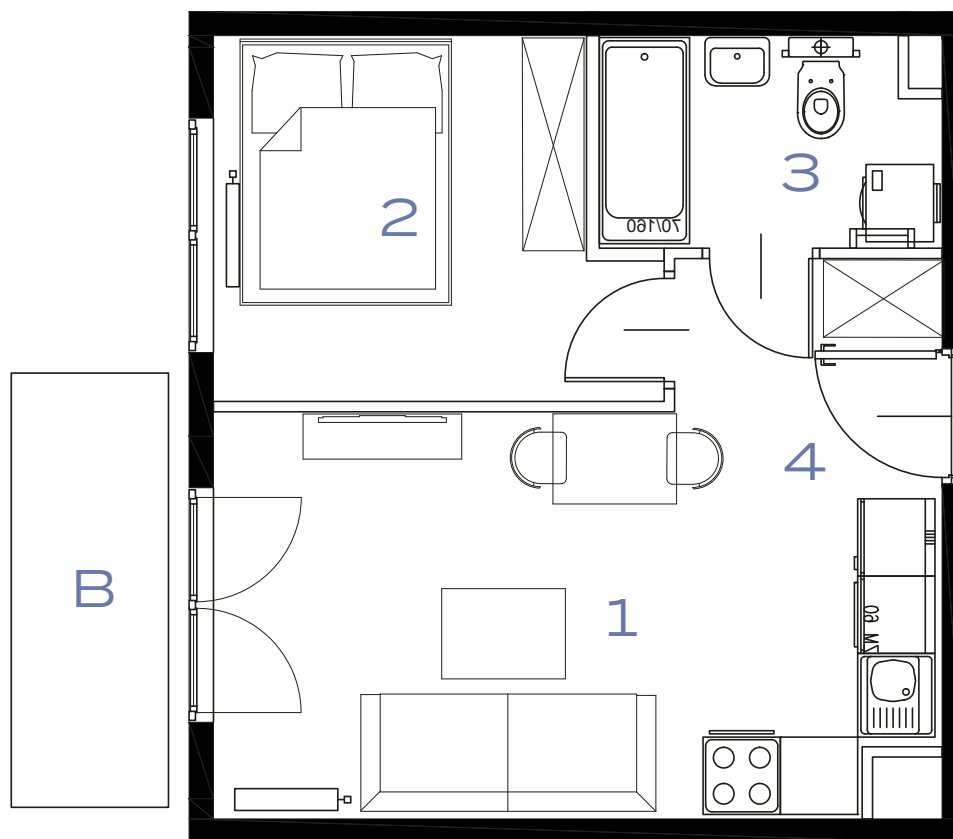
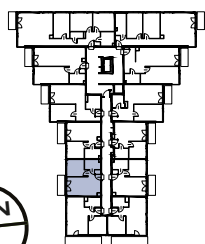
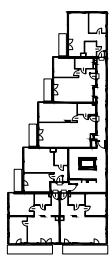


2 POKOJE | 32.97 m²


Przedstawiona aranżacja lokalu jest przykładowa, rysunki w tym zakresie mają charakter poglądowy.

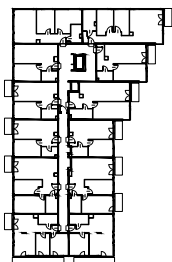
63



61

1	POKÓJ + ANEKS KUCHENNY	16.29 m²
2	POKÓJ	8.85 m²
3	ŁAZIENKA	4.21 m²
4	PRZEDPOKÓJ	3.62 m²
B	BALKON	4.11 m²

63A



61A

