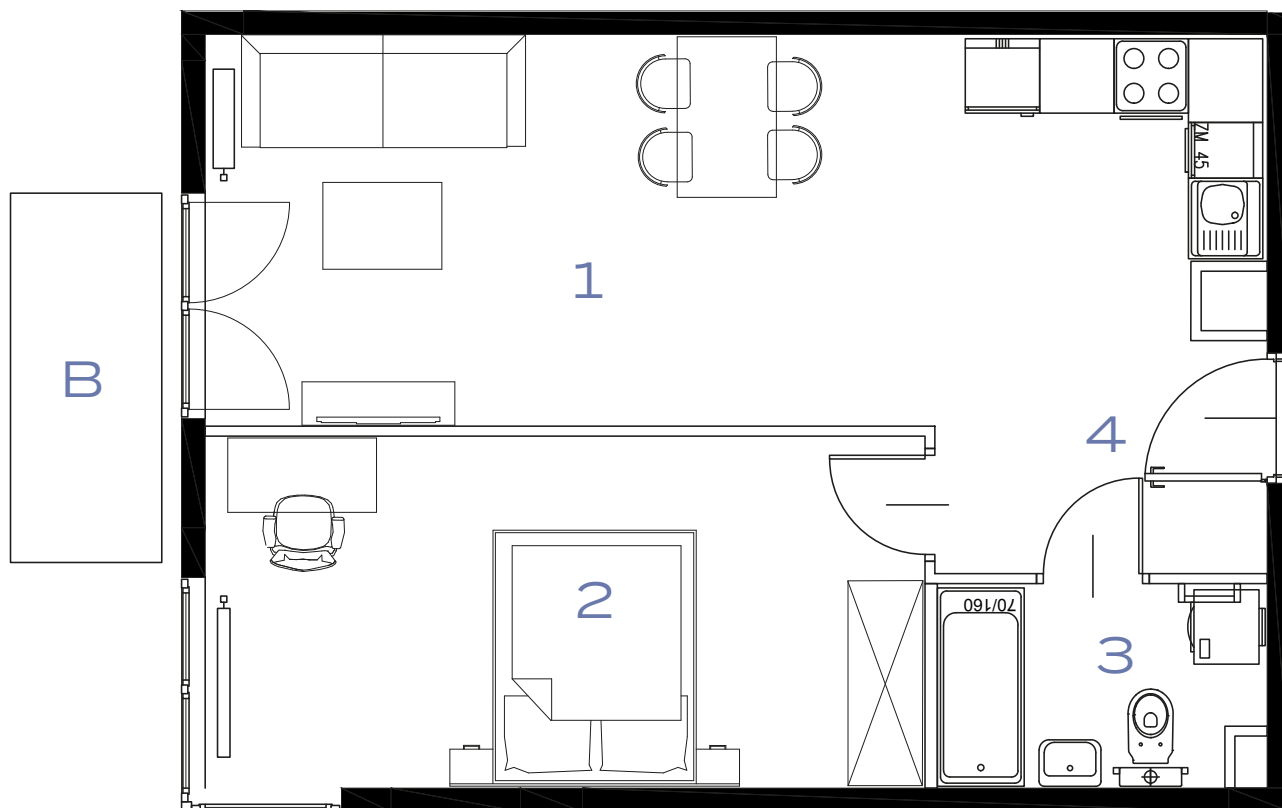


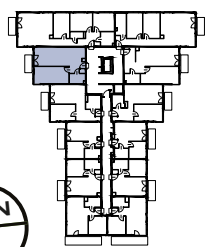
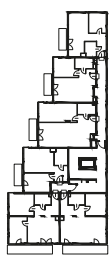
2 POKOJE | 50.18 m²

ETAP 6



Przedstawiona aranżacja lokalu jest przykładowa, rysunki w tym zakresie mają charakter poglądowy.

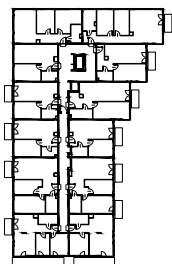
63



61

1	POKÓJ + ANEKS KUCHENNY	24.61 m²
2	POKÓJ	16.34 m²
3	ŁAZIENKA	4.23 m²
4	PRZEDPOKÓJ	5.00 m²
B	BALKON	3.64 m²

63A



61A

