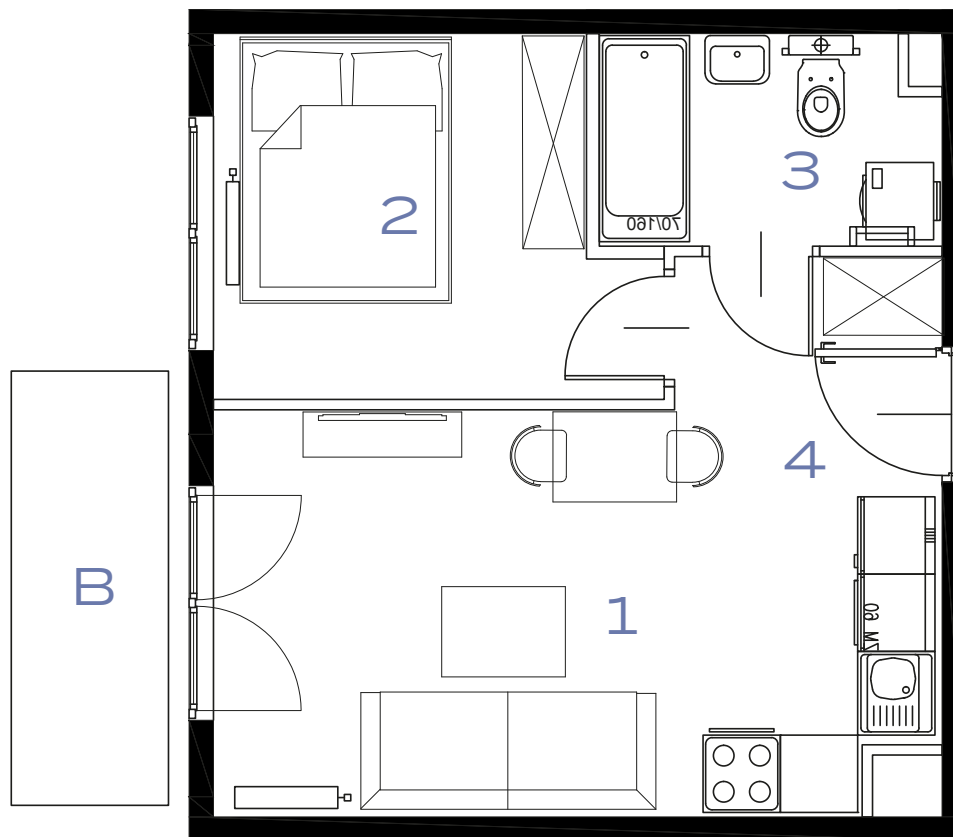
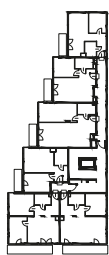


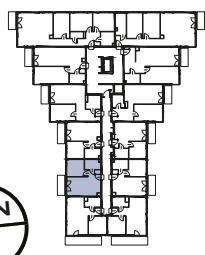
2 POKOJE | 32.77 m²


Przedstawiona aranżacja lokalu jest przykładowa, rysunki w tym zakresie mają charakter poglądowy.

63

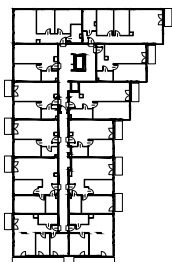


61



1	POKÓJ + ANEKS KUCHENNY	16.06 m²
2	POKÓJ	8.83 m²
3	ŁAZIENKA	4.17 m²
4	PRZEDPOKÓJ	3.71 m²
B	BALKON	4.11 m²

63A



61A

