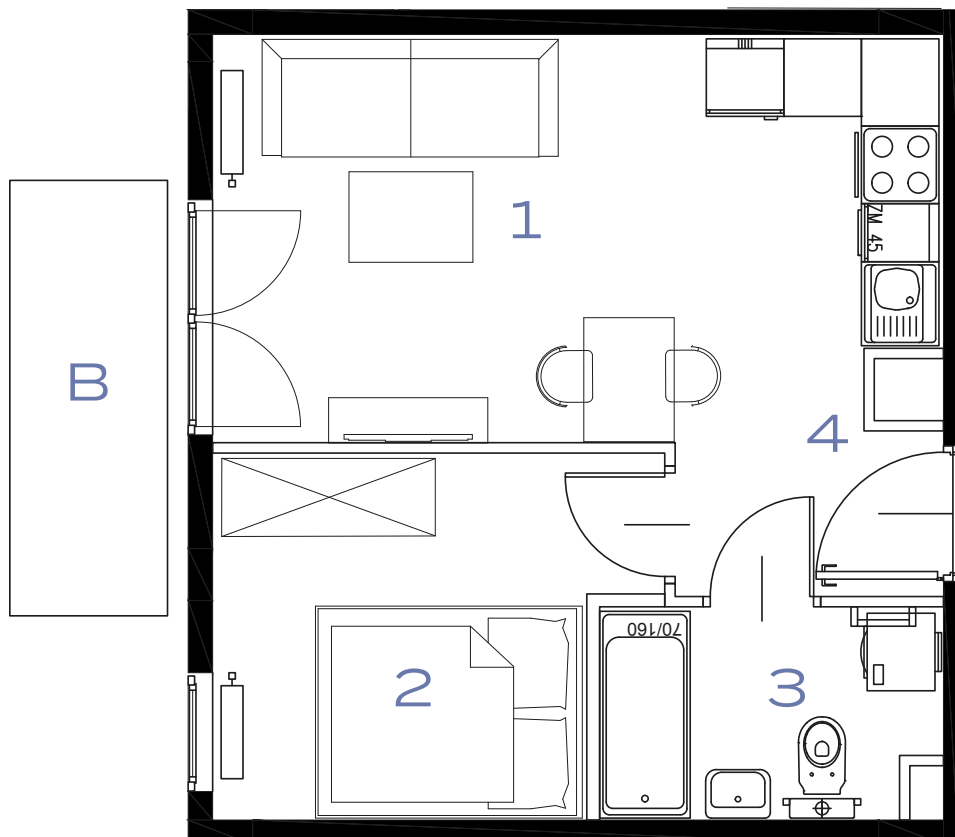
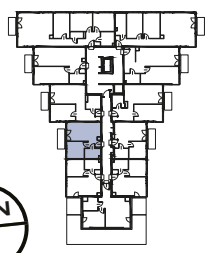
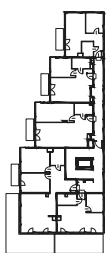


2 POKOJE | 32.84 m²


Przedstawiona aranżacja lokalu jest przykładowa, rysunki w tym zakresie mają charakter poglądowy.

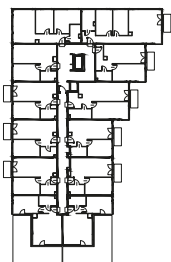
63



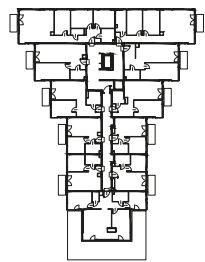
61



63A



61A



1	POKÓJ + ANEKS KUCHENNY	17.18 m²
2	POKÓJ	8.85 m²
3	ŁAZIENKA	4.17 m²
4	PRZEDPOKÓJ	2.64 m²
B	BALKON	4.11 m²