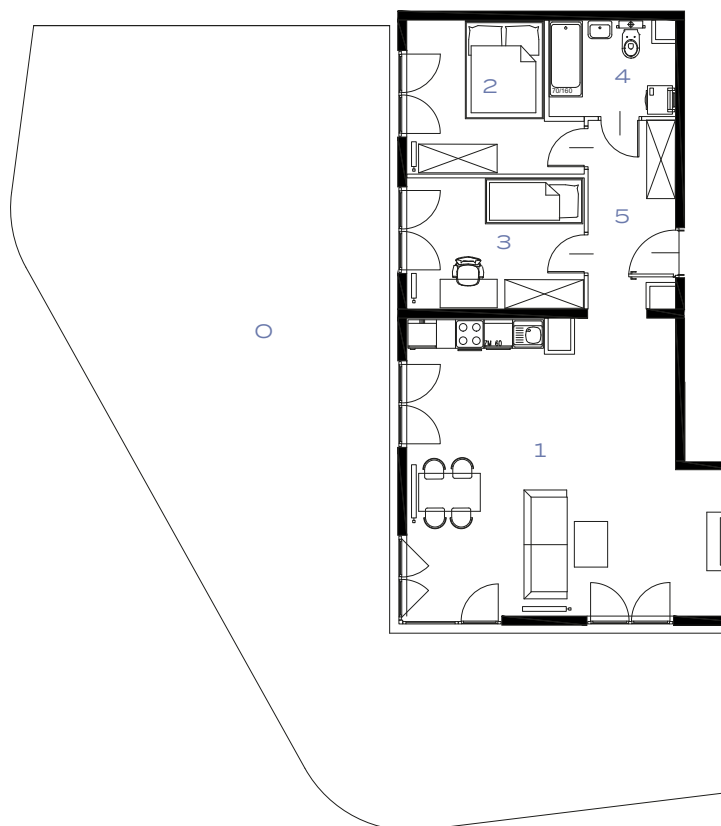
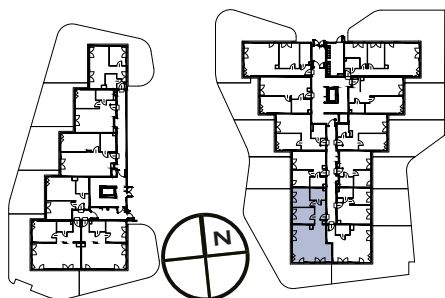


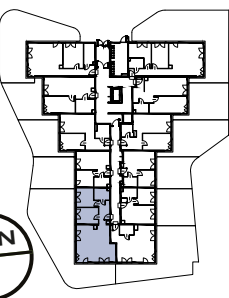
3 POKOJE | 70.48 m²


Przedstawiona aranżacja lokalu jest przykładowa, rysunki w tym zakresie mają charakter poglądowy.

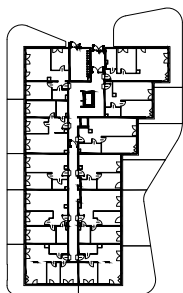
63



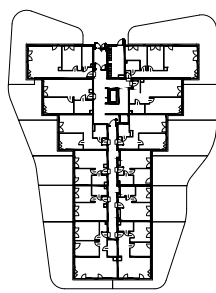
61



63A



61A



1	POKÓJ + ANEKS KUCHENNY	36.16 m²
2	POKÓJ	10.25 m²
3	POKÓJ	10.23 m²
4	ŁAZIENKA	5.14 m²
5	PRZEDPOKÓJ	8.70 m²
0	OGRÓDEK	114.61 m²