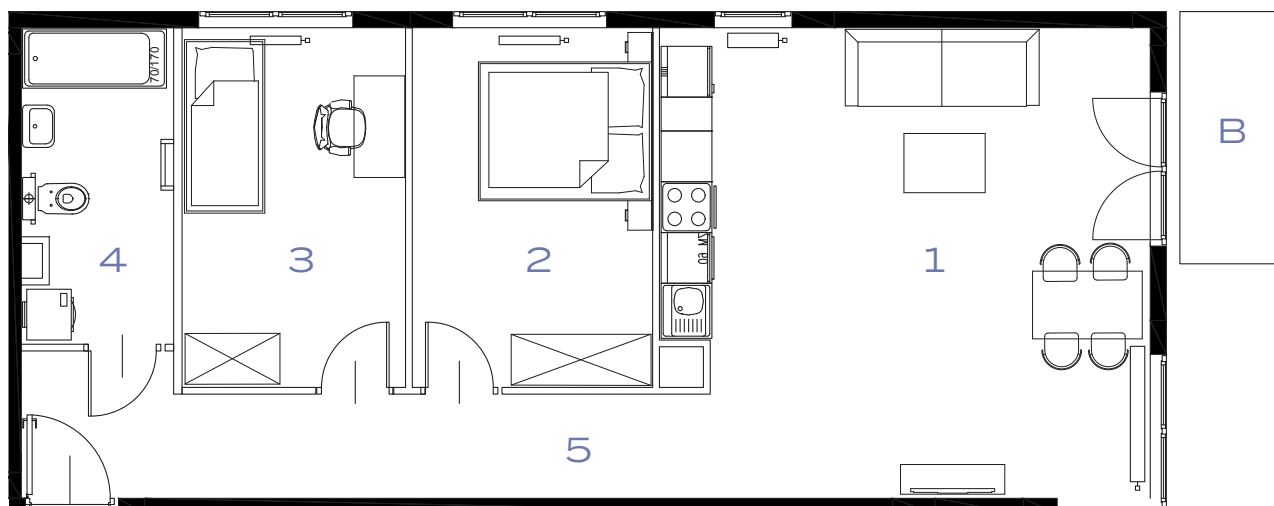
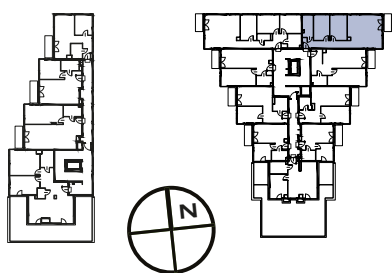


3 POKOJE | 71.24 m²


Przedstawiona aranżacja lokalu jest przykładowa, rysunki w tym zakresie mają charakter poglądowy.

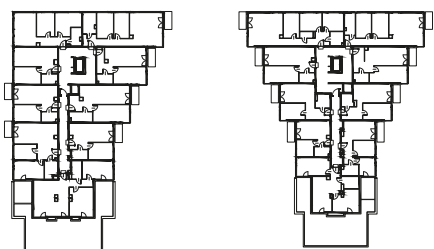
63



61

| | | |
|---|------------------------|----------------------------|
| 1 | POKÓJ + ANEKS KUCHENNY | 30.79 m² |
| 2 | POKÓJ | 12.02 m² |
| 3 | POKÓJ | 11.17 m² |
| 4 | ŁAZIENKA | 6.50 m² |
| 5 | PRZEDPOKÓJ | 10.76 m² |
| B | BALKON | 3.64 m² |

63A



61A