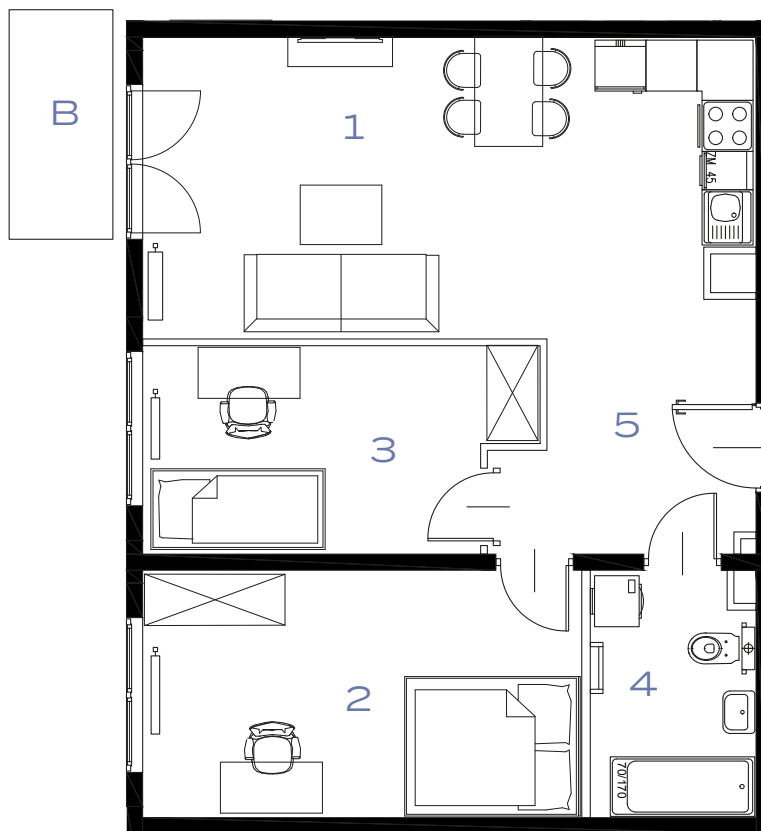
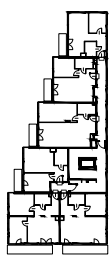


3 POKOJE | 62.70 m²

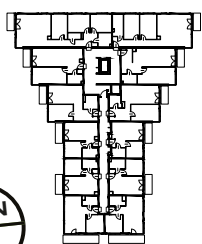


Przedstawiona aranżacja lokalu jest przykładowa, rysunki w tym zakresie mają charakter poglądowy.

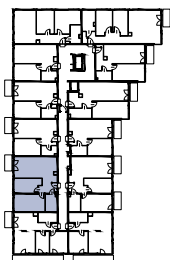
63



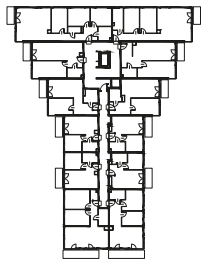
61



63A



61A



1	POKÓJ + ANEKS KUCHENNY	23.87 m²
2	POKÓJ	14.86 m²
3	POKÓJ	10.46 m²
4	ŁAZIENKA	5.44 m²
5	PRZEDPOKÓJ	8.07 m²
B	BALKON	3.29 m²